

RACE MANUAL 2017



WINTERMAN

XTREME TRIATHLON

HLAVNÍ PARTNEŘI ZÁVODU:

MALEVIL



NEWDAY

ATEX
SPORTSWEAR

HARMONOGRAM 13. – 16.10. 2017

13.10.2017

16:00 – 18:00 REGISTRACE / MĚSTSKÁ KNIHOVNA DĚČÍN
INFO CENTRUM

14.10.2017

10:00 – 14:00 REGISTRACE / MĚSTSKÁ KNIHOVNA DĚČÍN –
INFO CENTRUM

11:00 SPOLEČNÁ ROZPLAVBA / MÍSTO T1 POD MOSTEM

16:00 POVINNÁ ROZPRAVA PRO ZÁVODNÍKA A SUPPORT / SÁL
MĚSTSKÉ KNIHOVNY DĚČÍN

15.10.2017

02:30 – 3:40 BIKE CHECK-IN T1 / NÁBŘEŽÍ LABE POD MOSTEM

03:40 ODJEZD LODĚ SE ZÁVODNÍKY

05:00 START PLAVÁNÍ 8,3KM / DOBKOVICE

07:00 ZRUŠENÍ T1

12:00 PRVNÍ ZÁVODNÍK V T2 - RANČI MALEVIL /VLONI 12:20/

16:00 OČEKÁVÁNÝ VÍTEZ WINTERMANA V CÍLI NA VRCHOLU
JEŠTĚD / VLONI 16:52

17:00 POVINNÉ ZAPNUTÍ ČELOVKY A BLIKAJÍCÍHO PÁSKU NA
BĚŽECKOU ČÁST ZÁVODU

22:00 SAFETY CHECK A CUT-OFF TIME / 32KM BĚHU,
OBEC JANŮV DŮL, POSLEDNÍCH 11KM STOUPÁNÍ

00:00 FINISH LINE CUTT-OFF

*“Your body drives you to the line but only
your mind makes you cross it“*

16.10.2017

08:00 – 11:30 OBČERSTVENÍ V RESTAURACI MALEVIL

09:00 – 10:00 PŘEDÁNÍ FINISHER DÁRKŮ - RESORT MALEVIL

10:00 VYHLÁŠENÍ A CEREMONIE - RESORT MALEVIL

10:45 FOCENÍ FINISHERŮ A SUPPORTŮ

11:00 – 12:00 VÝDEJ USCHOVANÝCH KOL - SPECIÁLNÍ
MÍSTNOST V T2

DO 12:00 CHECK- OUT HOTEL MALEVIL

15.11.2017

ZVEŘEJNĚNÍ OFICIÁLNÍHO MOVIE ZE ZÁVODU

OTEVŘENÍ REGISTRACE PRO ROK 2018

14.10.2018

WINTERMAN XTREME TRIATHLON 2018

KAŽDÝ ZÁVODNÍK OBDRŽÍ:

- 1 SPORTBAG WINTERMAN
- 2 IDENTIFIKAČNÍ NÁRAMEK WINTERMAN PRO ZÁVODNÍKA A SUPPORT
- 1 STARTOVNÍ ČÍSLO /OBOUSTRANNÉ – DRUHÁ STRANA ID ÚDAJE/
- 1 PLASTOVÝ PYTEL S ČÍSLEM URČENÝ NA VĚCI Z LODĚ
- 1 PLAVECKOU ČEPICI WINTERMAN S ČÍSLEM
- 1 SAMOLEPKU POD SEDLOVKU KOLA
- 1 SAMOLEPKU NA HELMU
- 1 SAMOLEPKU NA AUTO – ZADNÍ SKLO
- 1 SAMOLEPKU NA AUTO – PŘEDNÍ SKLO /VYPADÁ JAKO BÍLÝ PROUŽEK PAPIŘU/
- 1 ČERVENÝ BLIKACÍ SVÍTÍCÍ PÁSEK NA CYKLISTIKU A BĚH
- 1 SPECIÁLNÍ TRIATLONOVÝ PÁSEK NA STARTOVNÍ ČÍSLO, S KAPSOU NA GPS /BUDE VRÁCENO ORGANIZÁTOROVI/
- VYTIŠTĚNÝ SUPPORT MANUAL S MAPAMI – URČENÝ PRO SUPPORT
- SAMOLEPKU NA KOLO S NÁZVY MÍST CYKLISTICKÉ ČÁSTI A PROFIL TRATĚ
- TRIČKO PRO SUPPORT

PŘI VSTUPU NA LOĎ – PŘED STARTEM ZÁVODNÍK OBDRŽÍ:

- PLOVOUCÍ VODOTĚSNÉ POUZDRO S GPS A MALOU BLIKAČKOU A PÍŠŤALKOU NA GUMĚ + MALOU BLIKAČKU POD PLAVECKOU ČEPICI *

*** TYTO VĚCI + PÁSEK NA STARTOVNÍ ČÍSLO S KAPSOU VÁM VYMĚNÍME ZA FINISHER TRIKA A FINISHER DÁREK DEN PO ZÁVODĚ NA SLAVNOSTNÍM CEREMONII NA MALEVILU**

SAMOLEPKA NA HELMU



SAMOLEPKA NA AUTO – PŘEDNÍ SKLO



SAMOLEPKA NA AUTO – ZADNÍ SKLO



SAMOLEPKA POD SEDLOVKU



CO, JAK, PROČ POUŽÍT BĚHEM ZÁVODU:

- Identifikační náramek WM pro závodníka a Support – kvůli vstupu do T1,T2, identifikaci závodníka během závodu a na vstup na pondělní slavnostní BRUNCH/ občerstvení v Resortu Malevil
- Startovní číslo /oboustranné – druhá strana ID údaje/ - kvůli identifikaci závodníka, ID, kontaktní a specifické zdravotní údaje budou povinně každým účastníkem uvedeny na zadní straně čísla pro případ nehody, či jakékoli nenadálé situace
- Plastový pytel s číslem určený do loď – do něj závodník vloží, vše co si vezme na loď a nebude potřebovat při plavecké části. Tento pytel bude předán v T1 Supportu ještě před tím, než závodníci doplavou
- Samolepka pod sedlo – umístíte ji tak, že oblepíte sedlovku kola a konce slepíte k sobě, číslo směřuje dozadu za sedlo. Nebo můžete umístit kolem brzdových lanek, nemáte-li pod sedlovkou dostatek prostoru kvůli kapsám a jinému vybavení
- Samolepka na helmu - umístěte ji na střed helmy v čelní části, tak aby byla dobře viditelná
- Samolepku na auto – černá s číslem – umístěte ji na zadní část vozidla do LEVÉ ČÁSTI!!!!!! Tak aby byla dobře viditelná
- Samolepka SUPPORT CAR - žlutá – určeno za přední čelní sklo do PRAVÉ HORNÍ ČÁSTI z pozice řidiče!!!! Tak aby byla dobře viditelná. Samolepka vypadá jako bílý proužek papíru, je určena pro nalepení zevnitř
- Samolepka s názvy míst cyklistické tratě a její profil, určená jako pomoc při cyklistice, vhodné nalepit na rám kola či jakékoliv dobře viditelné místo
- Plastové plovoucí, vodotěsné pouzdro s gps, blikačkou a píšťalkou na utahovací gumě – umístěte gumu do pasu a PEVNĚ STÁHNĚTE, volný konec s pouzdem a píšťalkou budete tahat volně za sebou na hladině. Píšťalka je pro případ EMERGENCY při plavání
- Po plavecké části, je Vaší povinností umístit GPS tracker do triatlonového pásku s číslem, při opuštění depa je nutné mít blikací svítící pásek na levé paži nebo levé noze /povinné svícení do 8 hodin ráno/
- Malou blikačku s červeným světlem, kterou dostanete na lodi před startem, musíte mít povinně zapnutou a umístěnou pod plaveckou čepici WM. Druhá blikačka bude v pouzdře s GPS. Obě slouží k rozpoznání závodníka ve tmě pro organizátory, záchranáře, ale i pro závodníky samotné.
- Červený blikací svítící pásek je určen na kolo a běh na ruku nebo nohu. Je povinností každého závodníka mít tento pásek oblečený a zapnutý do 8hodin ráno a od 17:00hodin odpoledne, nebo vždy v případě snížené viditelnosti tmy, šera nebo mlhy.
- RACE MANUAL – dostali jste emailem - důkladně ho několikrát přečtěte, vstupem do T1 bezvýhradně souhlasíte s podmínkami závodu
- VYTIŠTĚNÝ SUPPORT MANUAL S MAPAMI – Support je povinen si tyto informace přečíst a respektovat je! Doporučujeme mít mapy u sebe během závodu

SUPPORT INFO:

„SUPPORT“ – DOPROVODNÝ TÝM

Je absolutní podmínka závodu. Být support je velmi náročné, únavné a obrovsky zodpovědné. Proto je nutné, aby si každý support pečlivě nastudoval a několikrát přečetl tento dokument tak, aby všemu dokonale porozuměl a správně se ve všem orientoval. Zaručujeme Vám, že když WINTERMANA absolvujete jako Support, budete vědět vše o triatlonu a zároveň si hluboce upevníte váš vztah se svým atletem více než kdykoliv jindy... a v cíli se budete cítit úplně stejně skvěle jako závodník, protože celý závod budete prožívat stejně jako on!

PROSÍME, ČTĚTE VELMI PEČLIVĚ...

- Support musí být po celou dobu závodu oblečen ve svítivě žlutém WINTERMAN Support tričku a mít identifikační náramek na zápěstí. Tričko slouží k identifikaci jak závodníkem, tak pořadateli ke kontrole pohybu v T1, T2. Noste jej prosím během závodu jako nesvrchnější oděv. /na bundě, mikině/
- Bez těchto dvou označení nebude umožněn vstup do T1, T2 a na dopolední Brunch na MALEVILU den po závodě.
- Support vozidlo musí být označeno velkou WINTERMAN samolepkou s číslem - umístěte ji na zadní část vozidla do LEVÉ ČÁSTI.
- Malá žlutá samolepka SUPPORT CAR musí být umístěna na čelním skle v PRAVÉ HORNÍ ČÁSTI z pozice řidiče. Obě označení musí být dobře viditelná.
- Support a závodník mají přístup do T1 pouze od 2:30 - 4:00, po této době se Support do T1 dostane až společně se závodníkem, který připlave.
- Support musí čekat na svého atleta u exitu z vody - na vyhrazeném místě. Support bude jediný člověk, který bude atletovi pomáhat v T1. Bude balit a odvázet všechny jeho věci po plavání vč. věcí z lodi, které Vám dovezeme. Na toto místo se v průběhu závodu již nevrátíte.
- Z T1 budete následovat trasu kola. Prvních 30km trati kola je omezené parkování a Support. Z bezpečnostních důvodů je první zastávka pro servis závodníka možná až na 14km úplně na konci obce Hřensko /velké parkoviště na levé straně/. Druhá zastávka je možná až na 23km v obci Vysoká Lípa /náves na začátku obce v pravouhlé zatáčce/. Konec NO SUPPORT ZÓNY je na 30km ve středu obce Jetřichovice.
- Další NO SUPPORT ZÓNA je od 70 – 76km / Dolní Chřibská – Doubice/
- Celý závod se jede za plného silničního provozu, proto je bezpodmínečně nutné dodržovat silniční předpisy.
- Winterman Support vozidla nemají žádné výjimky z pravidel silničního provozu.
- Závodník nemá žádné výhody ani přednost před ostatními účastníky silničního provozu.
- Support nemá oprávnění zastavovat auta, aby usnadnil závodníkovi průjezd trasou.
- Celá trasa kola je hodně kopcovitá a má hodně zatáček, a je náročná na správnou orientaci a směr. Navigace a správný směr je vaše zodpovědnost.
- Pro větší komfort závodníků budou na některých místech stát WM asistenti, kteří Vám budou pouze ukazovat směr, nemají pravomoc řídit dopravu.
- Každá změna směru a důležitá křižovatka bude označena šipkami WM umístěných na dopravních značkách.
- Vy jako support obdržíte detailního průvodce s mapou a vyznačenou trasou...

SUPPORT INFO:

- Většina trasy vede po lokálních silnicích 3. nebo 2 třídy. Na trati je hodně křižovatek a železničních přejezdů. Závod se jede za plného silničního provozu bez žádného omezení!
- Musíte si být zcela jistí, kam a kudy pojedete a musíte to kdykoli umět poradit vašemu atletovi. I sebemenší drobná chyba může znamenat mnoho kilometrů ve špatném směru – je to vaše zodpovědnost!
- Trasa je kopcovitá se zatáčkami a je velmi náročná na parkování v rámci poskytnutí supportu vašemu závodníkovi.
- V žádném případě nesmíte omezovat nebo brzdit provoz tím, že byste špatně parkovali v rámci vašich support povinností.
- **Parkovat můžete pouze tam, kde budete stát všemi čtyřmi koly mimo silnici nebo za bílou postranní čarou! /v případě porušení tohoto pravidla, dostane závodník penalizaci 10minut v T2 nebo na CHECK POINT 32Km, opakované porušení je diskvalifikace/**
- V T2 bude vyznačené parkoviště v těsné blízkosti T2. Po odbavení závodníka musíte veškeré jeho věci odnést do auta, v T2 nic nenecháváte.
- V T2 můžete využít možnosti uskladnění kola. Kolo si závodník musí vyzvednout druhý den po závodě od 11:00 – 12:00
- Trasa běhu je na orientaci mnohem jednodušší než trasa kola. Značení trasy běhu je stejné jako u trasy kola /šipky na dopravních značkách/. Až na 3 výjimky můžete po celé trase běhu vašeho závodníka následovat autem.
- Na běhu jsou tři krátké offroad úseky, kam vašeho atleta nebudete následovat. První úsek je hned první km běhu z T2 v resortu Malevil, běží se krátkou smyčkou kolem resortu. Druhý úsek je na 4,5km a je dlouhý 3500m. Závodníci běží po polní cestě k podchodu pod frekventovanou hlavní silnici /naproti čerpací stanici MOL/. Závodníci podběhnou hlavní silnici a za čerpací stanicí se napojí na silnici vedoucí do města Jablonné v Podj. Třetí úsek je na 10km ve městě Jablonné v Podj. Závodník na hrázi rybníka odbočí doprava a běží 1500m kolem rybníka pod zámek Lemberk. Supportní auta musí na hrázi doleva, 2km po silnici přes 2 železniční přejezdy. Support vozidla objíždí všechny off-road úseky po normální silnici.
- Závodníci v běžecké části nepřebíhají žádný železniční přejezd, ale support jich musí přejet několik. Bude-li svítit červené výstražné světlo nebo znít zvukové výstražné znamení musíte bezpodmínečně zastavit a vyčkat na znamení pro volný průjezd. Toto je podmínka závodu. Pokud kdokoli ze závodníků nebo support týmů poruší tento předpis bude okamžitě diskvalifikován.
- Pro každého závodníka a Supporta, který poběží za šera, tmy, mlhy a po 17 hodině je povinné mít na pravé ruce nebo noze zapnutý červený blikající pásek a svítící čelovku na hlavě.
- Do cíle na vrchol Ještědu je zákaz jet autem. Support auta musíte zaparkovat buď na prvním odstavném parkovišti na 40km nebo nejpozději na 42km – 1km před cílem. Do cíle musíte svého závodníka doprovázet po jeho boku. V cíli bude pro závodníky i Supporty teplá polévka v bufetu otevřeném do 24:00. Vzdálenost autem z Ještědu do T2 v resortu Malevil je 35minut jízdy.

PRAVIDLA ZÁVODU- PLAVÁNÍ

1. Neopren je podmínkou závodu, bez něj nemůže závodník startovat
2. Plavecké ponožky a neoprenová čepice jsou povoleny
3. Nejsou povoleny neoprenové rukavice
4. Závodník je povinen plavat s vodotěsným pouzdem /uvnitř GPS vysílač, zapnutou blikačkou/ umístěným v pase na zádech
5. Vodotěsné pouzdro bude mít uvnitř GPS vysílač a malou zapnutou blikačku. Na gumě pak píšťalka pro případ emergency.
6. Je povoleno mít více než jeden neopren
7. Plavecké pomůcky jako ploutve, šnorchl, rukavice, plovací vesty jsou zakázány
8. Závodník musí plavat závod v oficiální plavecké čepici WM s číslem pod kterým bude mít povinně umístěnou malou blikačku v blikacím režimu
9. Startovní číslo nesmí mít závodník v průběhu plavání na sobě
10. Závodníky bude doprovázet flotila kajaků a člunů, pískáním na píšťalku závodník přivolá asistenci
11. Závodník při výlezu z vody ukáže organizátorovi startovní číslo, které bude mít na hřbetu ruky
12. Support má do T1 přístup pouze do 04:00 hodin (závodník do 03:40hod). Poté bude T1 zavřeno a vstoupit do něj budete moci až společně se závodníkem, když připlave.
13. Pokud si závodník vezme na loď věci, které nebude při plavání potřebovat, musí je vložit do pytle označeném svým startovním číslem, pytel s věcmi bude předán supportům v T1 po startu
14. Po výlezu z vody v T1 musí závodník přemístit GPS do WM pásku se startovním číslem
15. Závodníci a supporti jsou zodpovědní za své plavecké věci. T1 bude v 07:00 zrušeno, pořadatel nenese odpovědnost za věci v T1 po 7hodině

Pozn. : Vodotěsné pouzdro na gumě, obě malé blikačky, píšťalku, GPS a WM triatlonový pásek na startovní číslo musí závodník vrátit pořadateli. Tyto věci Vám vyměníme za WM Finisher tričko a WM Finisher dárek den po závodě na oficiální WM Finisher Ceremony

Trička Vašich Supportů určená pro závod, budou vyměněna za menší velikosti po závodě v den ceremonie za velikost, kterou uvedli při registraci.

PRAVIDLA ZÁVODU- KOLO

1. Závodník je povinen po celou dobu závodu jet na pravé straně, respektovat plně pravidla silničního provozu a následovat závodní trasu označenou WM šipkami. Závodník je povinen dbát zvýšené opatrnosti zejména při přejezdu železniční tratě a křižovatek se STOPkou. Je striktně zakázáno přejíždět železniční přejezd při spuštění signalizačního zařízení nebo stažených závorách. Nerespektování těchto dvou příkazů je důvodem k okamžité diskvalifikaci.
2. Závodník nemá přednost před ostatními účastníky silničního provozu
3. Závodník je povinen mít WM pásek s GPSkou a startovním číslem viditelně a umístěným na těle vzadu
4. Druhá strana startovního čísla musí být vypsána identifikačními a kontaktními údaji
5. Závodník je povinen mít kolo vybavené předním a zadním světlem (kontrola při check in a check out kola)
6. Závodník je povinen mít při exitu T1 zapnuté přední a zadní světlo, červený blikací svítící pásek na levé noze/ruce a oblečenou reflexní vestu či pásy.
7. Závodník je povinen svítit všemi světly a mít na sobě reflexní vestu až do 8:00hodin. V případě snížené viditelnosti musí být reflexní vesta a zapnutá světla po celou dobu snížené viditelnosti.
8. Důrazně doporučujeme mít silné přední světlo - prvních 60minut na kole bude absolutní tma!
9. Kolo každého závodníka musí být označeno samolepícím číslem určeným pod sedlovku
10. Helma musí být zřepředu označena samolepkou se startovním číslem závodníka
11. Každý závodník musí mít při jakékoli manipulaci s kolem zapnutou helmu
12. Povinností každého závodníka je mít kolo v dobrém jízdním stavu
13. Kola je povoleno měnit pouze při mechanické závadě
14. Je zakázáno během závodu používat rádio, MP3, walkman či jakékoliv audio zařízení
15. V případě ohrožení života je povoleno použít mobilní telefon
16. Minimální vzdálenost support vozu od závodníka je 100m. Kvůli bezpečnosti nesmí nikdy jet support těsně před nebo za závodníkem!
17. Při jízdě na kole je zakázáno cokoli podávat, či brát z auta.
18. Není dovoleno, aby závodník jakkoli seděl v autě nebo v zavazadlovém prostoru auta.
19. Každý, kdo chce být opravdový WINTERMAN Finisher nebude na kole hákovat. Min. povolená vzdálenost odstupů mezi závodníky na kolech je 15 m.
20. Do kopce mohou jet závodníci na kolech vedle sebe.
21. Je povoleno mít s sebou na kole batoh.
22. Vyhazování odpadků (jakýchkoliv) je absolutně zakázané - během celého závodu!! V případě porušení dostanete upozornění, v případě opakování bude závodník diskvalifikován.

PRAVIDLA ZÁVODU- BĚH:

1. Závodník je povinen po celou dobu závodu běžet po levé straně, tzn. v protisměru, respektovat plně pravidla silničního provozu a následovat výhradně závodní trasu označenou WM šipkami. Závodník je povinen dbát zvýšené opatrnosti zejména při křižování cest a na křižovatkách.
2. Závodník je povinen mít pásek s GPSkou a startovním číslem viditelně a umístěným na těle vpředu
3. Závodník je povinen mít zapnutý červený blikací svítící pásek /umístěný na pravé ruce nebo noze/ a čelovku vždy v případě snížené viditelnosti (tmy, šera a mlhy) a od 17:00hodin.
4. Je zakázáno během závodu používat mobilní telefon, rádio, MP3, walkman či jakékoliv audio zařízení včetně hands free
5. Mobilní telefon lze použít pouze v případě ohrožení života
6. Support smí závodníka doprovázet pouze při běžecké části na kole či s ním běžet
7. Za jízdy není dovoleno cokoli podávat, či brát z auta
8. Není dovoleno, aby závodník jakkoli seděl v autě nebo v zavazadlovém prostoru auta
9. Při běhu je povolen batoh na zádech
10. **SAFETY CHECK - POINT 32km** je v obci Janův Důl. CUT - OFF TIME je 22:00hodin, závodníci, kteří nestihnou na toto místo dorazit do 22:00hodin budou vyzváni k ukončení závodu.
11. **ZÁKAZ JÍDY AUTEM DO CÍLE!!!** Poslední možné parkoviště je na 42km / 1km před cílem
12. Závodníka musí do cíle doprovázet Support po jeho boku.
13. **CUT - OFF TIME ZÁVODU JE 24:00 hodin**
14. V cíli bude pro závodníky i Supporty bufet s teplou polévkou. Bufet je otevřen do 24:00.
15. Vyhazování odpadků (jakýchkoliv) je absolutně zakázané - během celého závodu!! V případě porušení dostanete upozornění, v případě opakování bude závodník diskvalifikován.

ORIENTACE PŘI ZÁVODĚ:

Trasa kola vede pouze po asfaltových silnicích

Trasa běhu vede po silnicích, ale také off road - po polních a lesních cestách (cca 5km)

- Celá trasa je značena na svislých dopravních značkách – šipka s písmenem WM
- Každá důležitá a radikální změna směru jízdy je vždy označena šipkami se znakem WM / šipka je na směrových ukazatelích
- Každá odbočka z hlavní silnice je před křižovatkou označena šipkou se znakem WM / šipka je na směrových ukazatelích
- Každá odbočka z hlavní silnice je v novém směru za křižovatkou označena rovnou šipkou se znakem WM / šipka je na směrových ukazatelích
- Průběžně je celá trasa značena šipkami se znakem WM

šipka je umístěná na dopravní značce „**Hlavní silnice**“

šipka je umístěná vždy na dopravní značce „**Stop a Dej přednost v jízdě**“

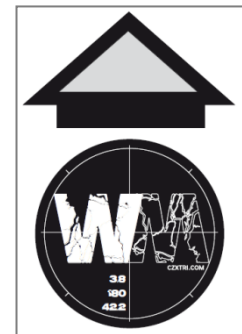
šipka je umístěná vždy na dopravní značce označující „**začátek nebo konec obce**“

šipka je umístěná vždy na dopravní značce označující „**možnosti směru jízdy**“ /směrovník doprava, doleva nebo rovně/

šipka je umístěná vždy na nepřehledných místech

šipka je umístěná průběžně na dlouhých úsecích bez odbočky

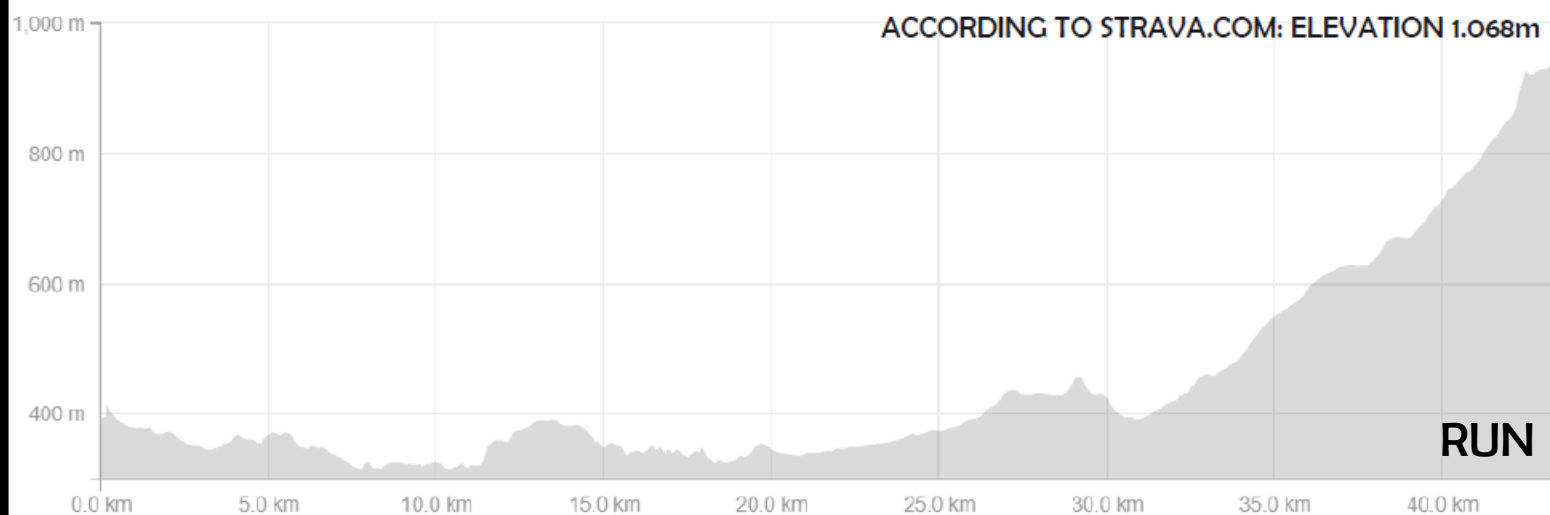
- Na několika nepřehledných místech je označen nesprávný směr červeným přeškrtnutým znakem WM v červeném kruhu



DODRŽOVÁNÍ PRAVIDEL SILNIČNÍHO PROVOZU:

1. Závodíte za plného silničního provozu a jste jeho účastníky
2. Je bezpodmínečně nutné dodržovat pravidla silničního provozu
3. Závodník nemá žádné výhody ani úlevy v přednosti před ostatními účastníky silničního provozu
4. Support nemá oprávnění zastavovat auta. Support závodníkovi ukazuje směr a naznačuje, zda je cesta volná
5. Pokud cesta není volná, musí support závodníka zastavit a pomoci mu bezpečně přejet kritické místo
6. **Support musí parkovat pouze všemi čtyřmi koly mimo silnici nebo za bílou postranní čarou!** V případě porušení tohoto pravidla, dostane závodník penalizaci 10minut v T2 nebo na CHECK POINT 32Km, za opakované porušení je diskvalifikace!
7. Je striktně zakázáno přejíždět železniční přejezd při spuštění signalizačního zařízení nebo stažených závorách
8. Porušení výše zmíněných pravidel silničního provozu bude důvodem k diskvalifikaci

MAPA – PROFIL TRATĚ



MAPA – REGISTRACE, DEPO, PLOUVÁNÍ:

VÝLEZ Z VODY je pod třetím děčínským mostem, přesné místo bude na břehu osvětleno ohněm



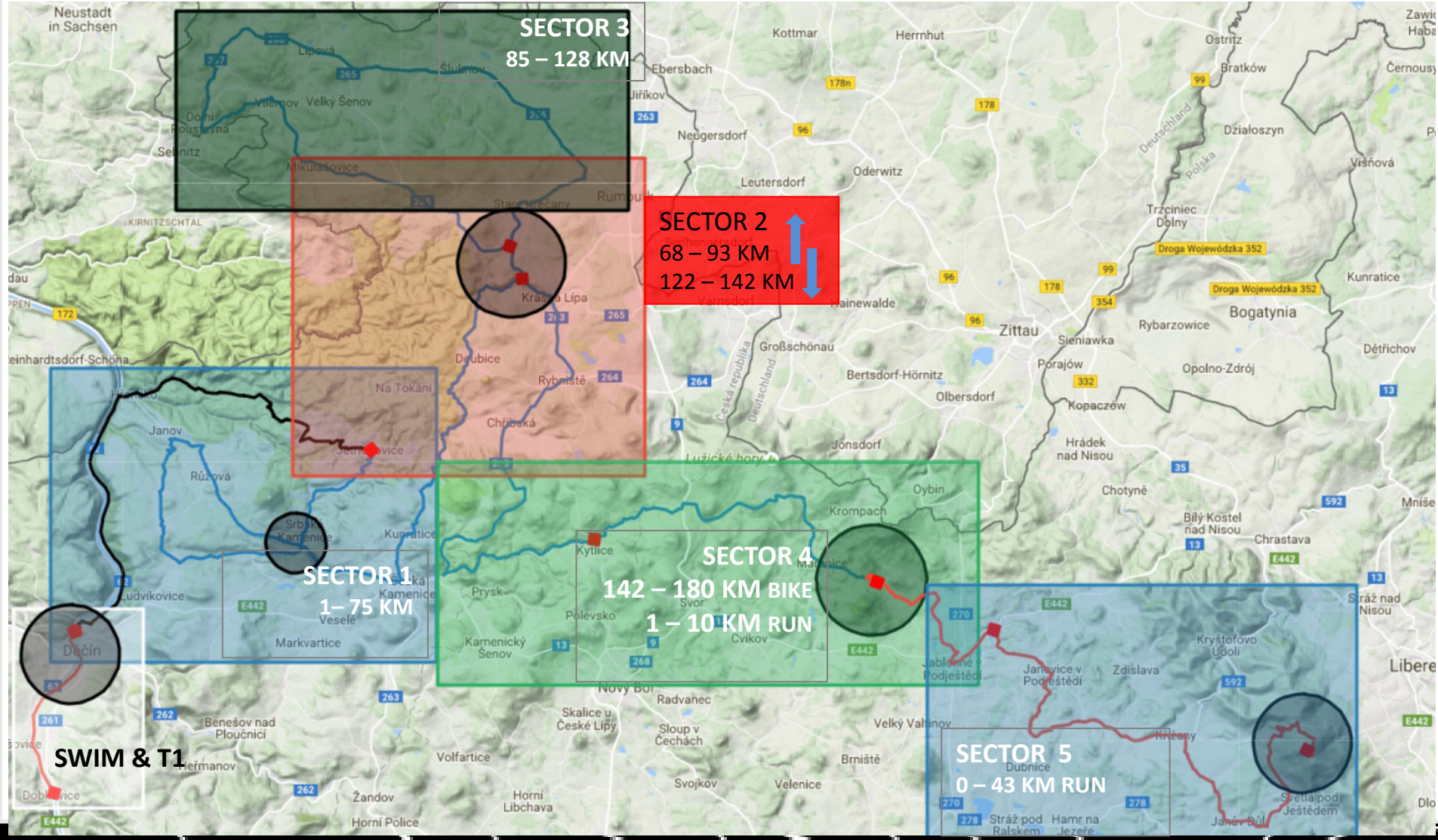
MAPA – PĽAVÁNÍ:



- Plavání je dolů po řece z Dobkovic do Děčína
- Na loď můžete nastoupit v 3.20 / parkoviště u T1
- **Loď odplouvá přesně v 3.40!**
- Na lodi jsou toalety a možnost koupit nápoje
- Cokoli si vezmete na loď a nebudete to při plavání potřebovat, vložte do pytle se startovním číslem, doručíme to vašim supportům do T1
- **Teplota vody bude EXTREMNĚ STUDENÁ!**
Očekávejte 10 – 14 °C
- **Plavání je v absolutní tmě po proudu dolů!**
- Rychlost proudu očekáváme okolo 4-5 km/hod.
- Vzdálenost do cíle je 8,3km po proudu
- Start závodu bude skokem z pontonu
- Čekejte rychlejší tempo a 30 – 34 říčních bójí
- Cíl plavání a exit z vody je pod třetím mostem na pravé straně řeky, bude označen ohněm na břehu
- Výlez z vody bude veden po koberci
- Neopren a neopenová čepice jsou podmínkou!
- Blikačka pod WM čepici a vodotěsné pouzdro s GPS a blikačkou je podmínka
- Doporučujeme neoprenové ponožky

MAPA = 5 SEKTORU:

TRASA: Děčín T1, Hřensko, V. Lípa, Jetřichovice, Srbská Kamenice, Růžová, Janov, Arnoltice, Bynovec, Kámen, Srbská Kamenice, Česká Kamenice, Studený, Dolní Chřibská, Doubice, Krásný Buk, Brtníky, Mikulášovice, Vilémov, Dolní Poustevna, Lobendava, Šluknov, Rumburk, Staré Křečany, Zahrady, Krásný Buk, Krásná Lípa, Chřibská, Č. Kamenice, Mlýny, Kytlice, Horní Světlá, Mařenice, Heřmanice v Podj. Malevil T2



MAPA – CYKLISTIKA A T1 :

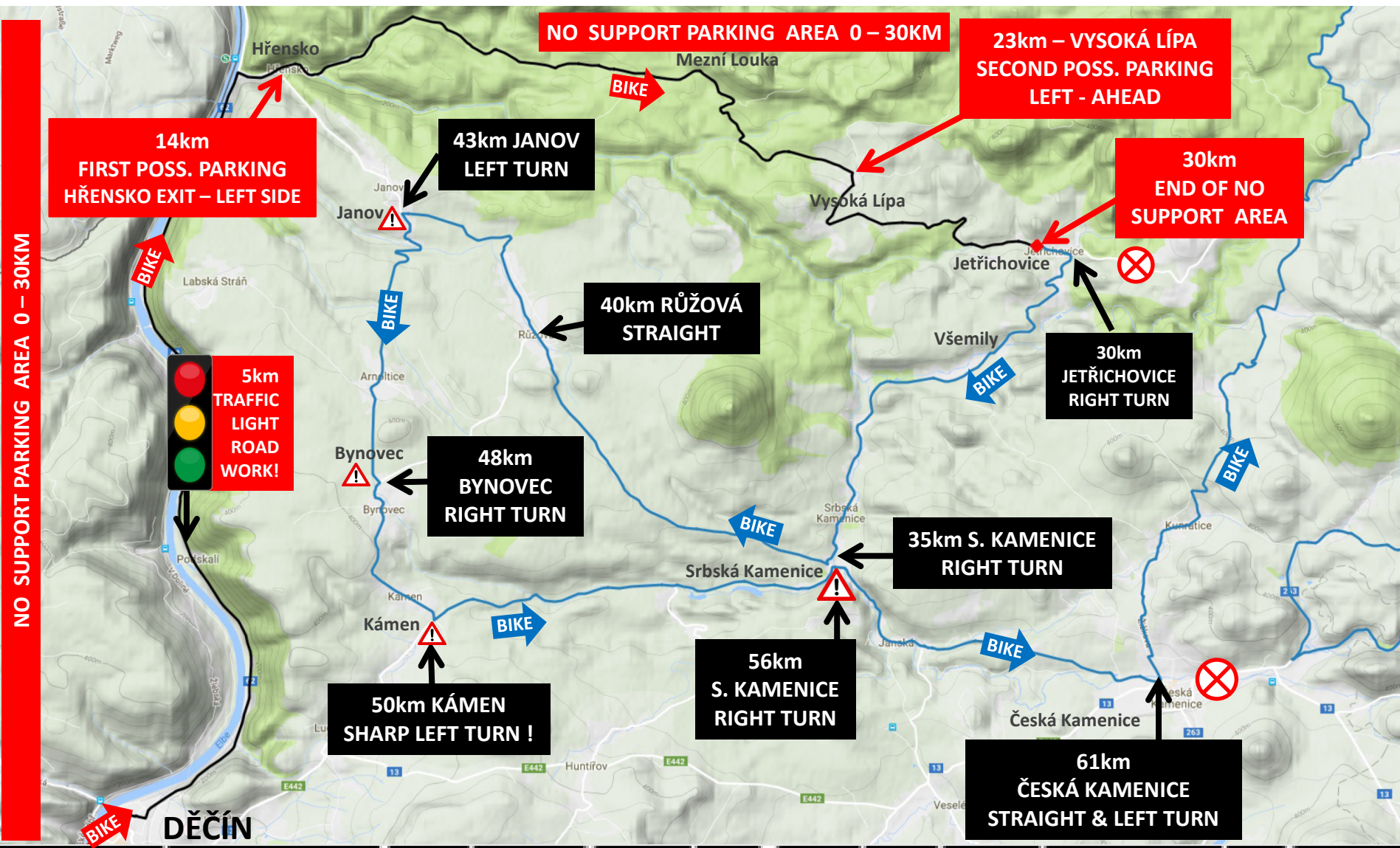
BIKE - počátečních 30km je NO SUPPORT PARKING AREA.

Jsou tam pouze 2 vymezená parkoviště (14km na výjezdu z Hřenska + na 23km ve Vysoká Lípě na začátku v zatáčce).



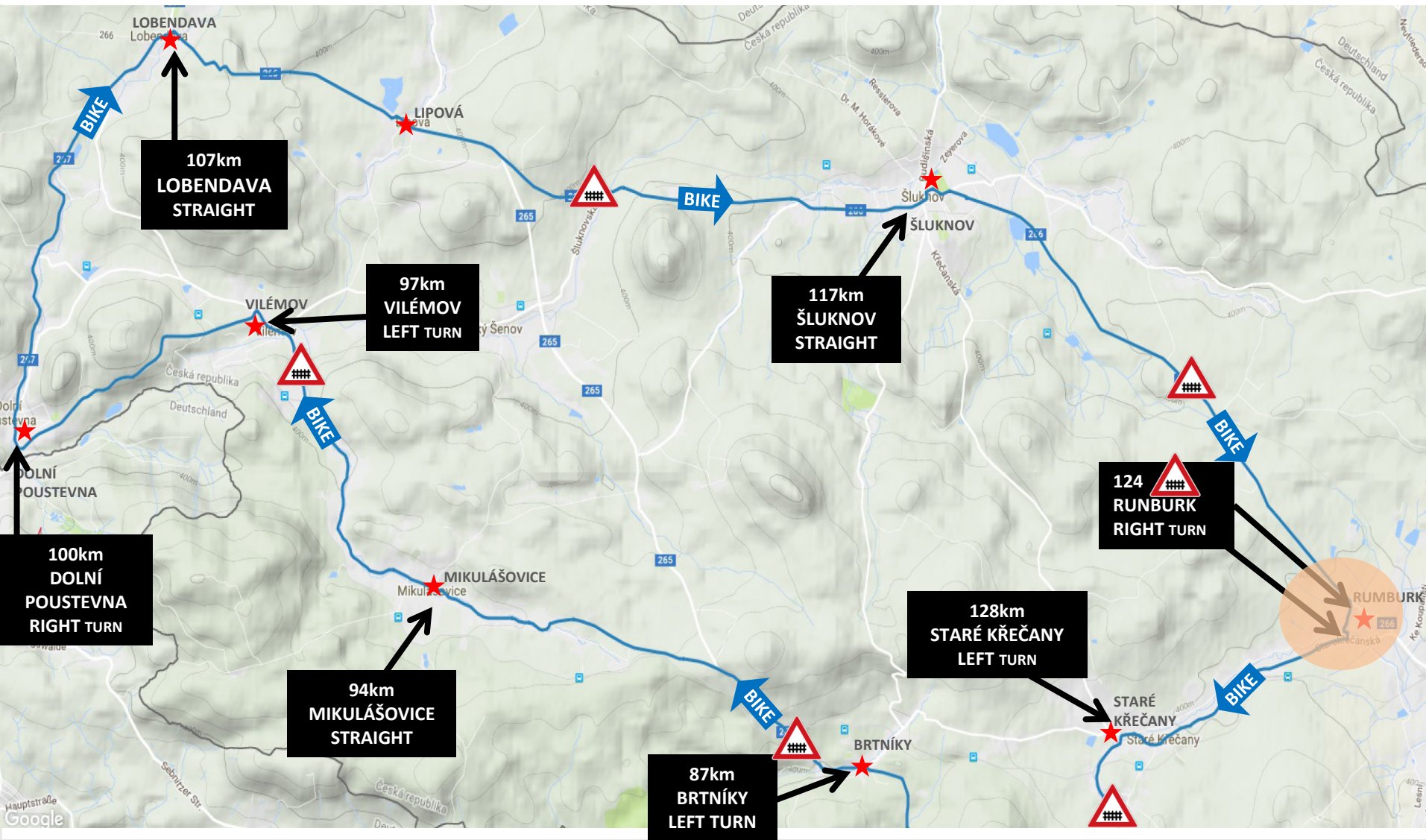
MAPA – CYKLISTIKA SEKTOR #1: 1-72KM :

T1 - Děčín, Hřensko, Mezní Louka, Vysoká Lípa, Jetřichovice, Všemily, Srbská Kamenice, Růžová, Janov, Arnoltice, Bynovec, Kámen, Srbská Kamenice, Jánská, Česká Kamenice, Kunratice, Lipnice, Studený, Dolní Chřibská - 72Km



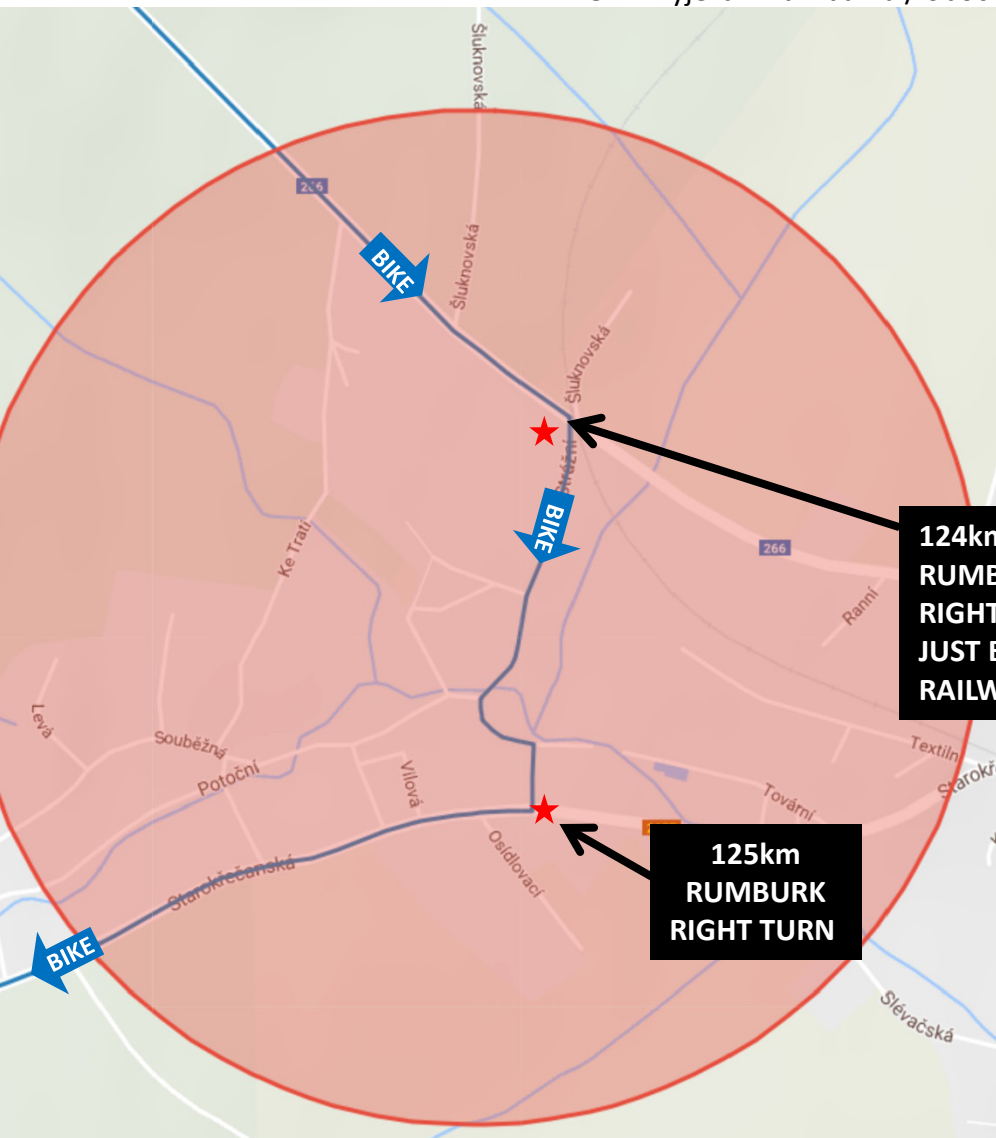
MAPA – CYKLISTIKA SEKTOR # 3 :85 – 128KM

87km Brtníky, Mikulášovice, Vilémov, Dolní Poustevna, Horní Poustevna, Lobendava, Lipová, Velký Šenov, Šluknov, Rumburk,
128km Staré Křečany



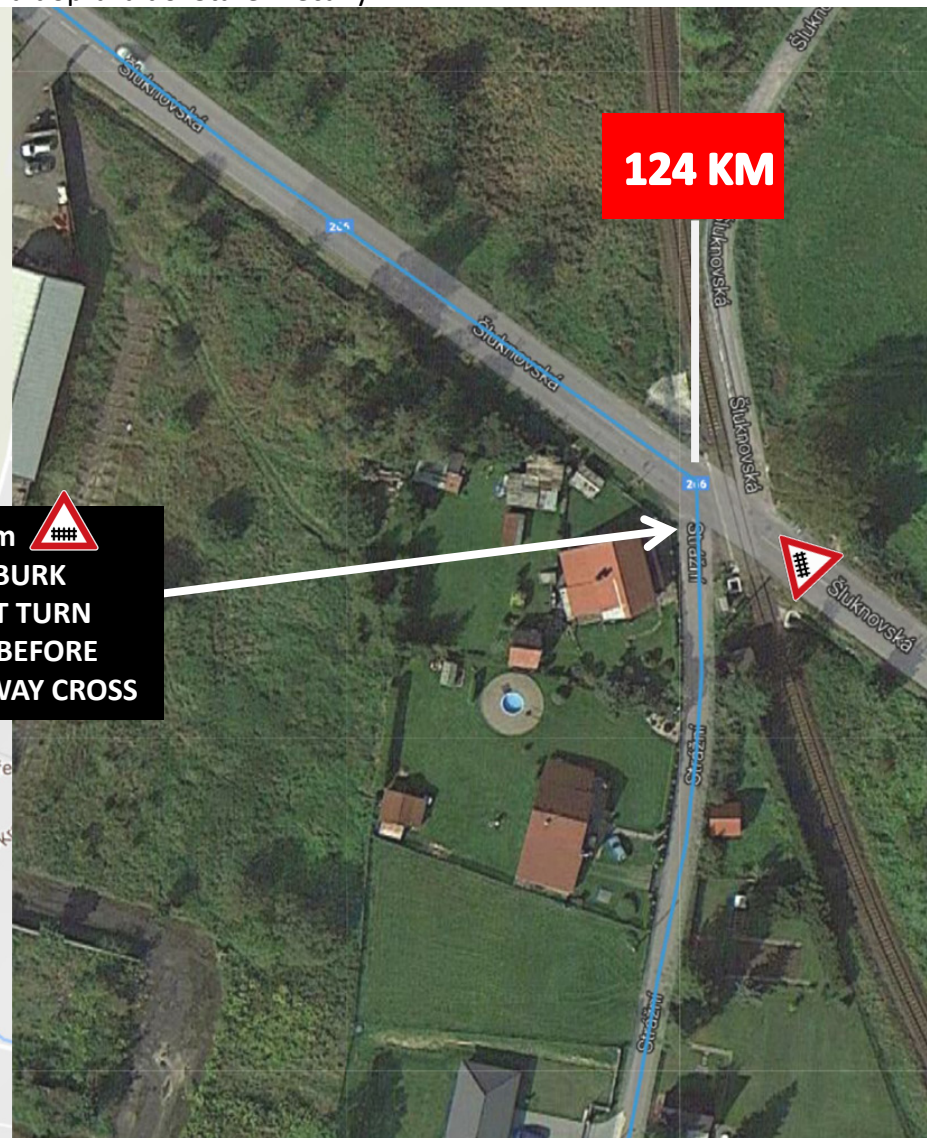
MAPA – CYKLISTIKA DETAIL :124 - 125KM

124,5Km odbočka doprava před železničním přejezdem při příjezdu do Rumburka
125Km výjezd z Rumburka / obočka doprava do Staré Křečany



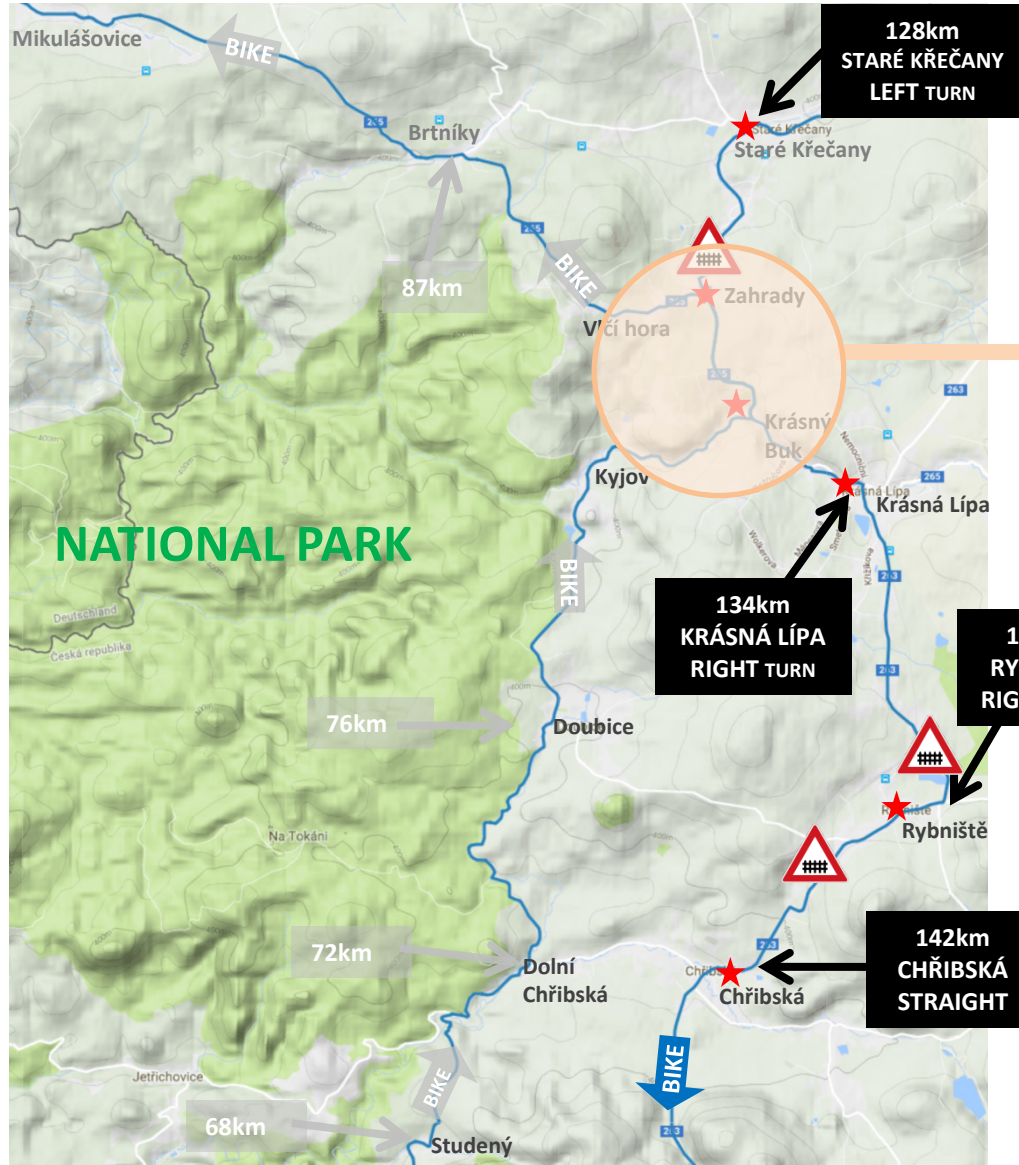
124km 
RUMBURK
RIGHT TURN
JUST BEFORE
RAILWAY CROSS

125km
RUMBURK
RIGHT TURN



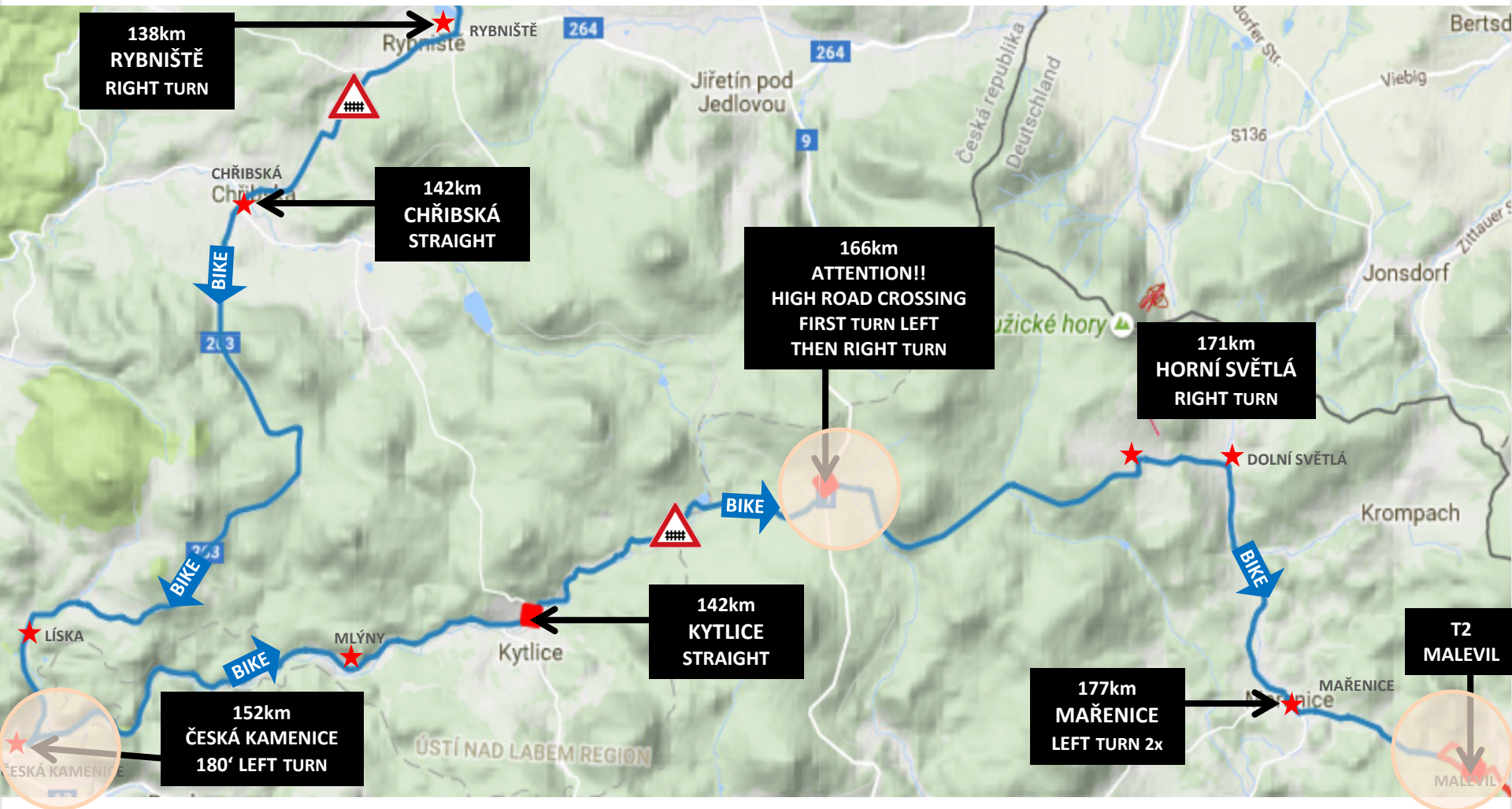
MAPA – CYKLISTIKA SEKTOR # 4 :128 – 142KM

128km Staré Křečany, Zahrady, Krásný Buk, Krásná Lípa, Rybniště, Chříbská – 142km



MAPA – CYKLISTIKA SEKTOR # 4 :138 – 180KM

138km Rybníště, Chřibská, Česká Kamenice - 152km, Mlýny, Kytlice, Nová Huť, Horní Světlá, Dolní Světlá, Mařenice,
180km T2 RESORT MALEVIL

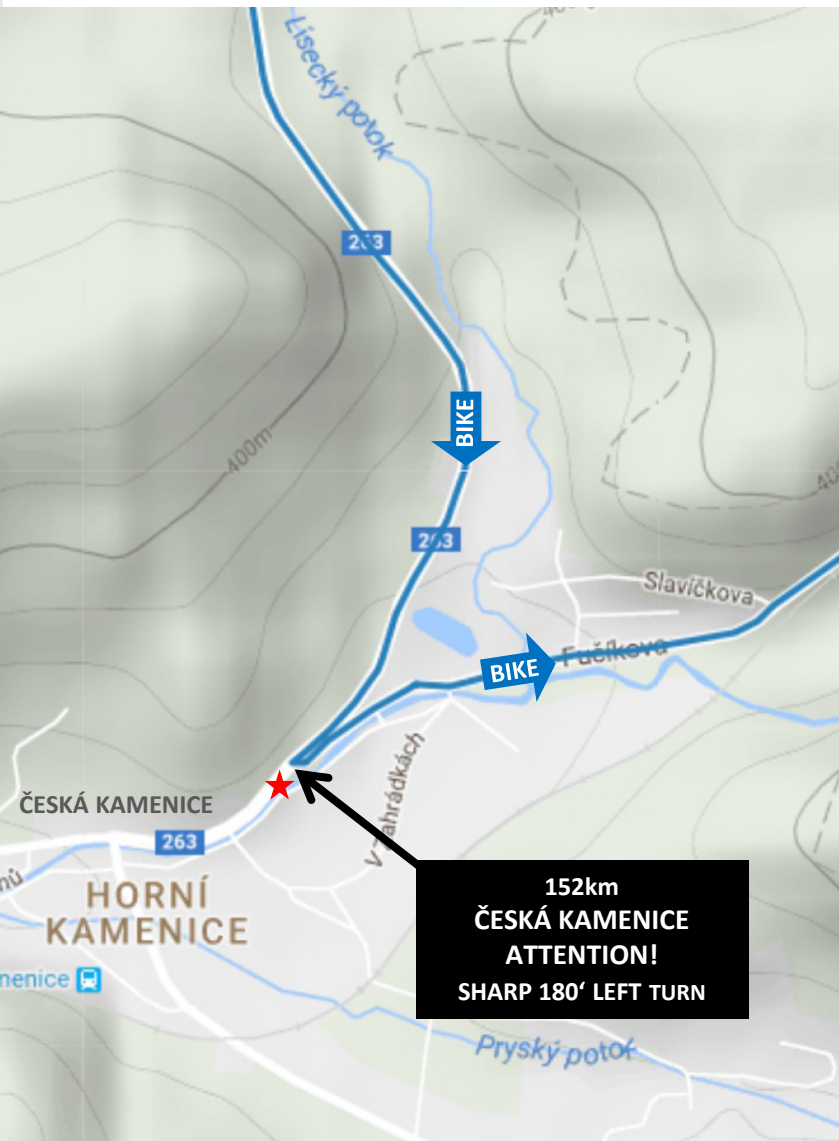


MAPA – CYKLISTIKA DETAIL:152KM + 166KM

DETAIL 152KM - ČESKÁ KAMENICE

VELMI OSTRÁ (180°) ODBOČKA DOLEVA

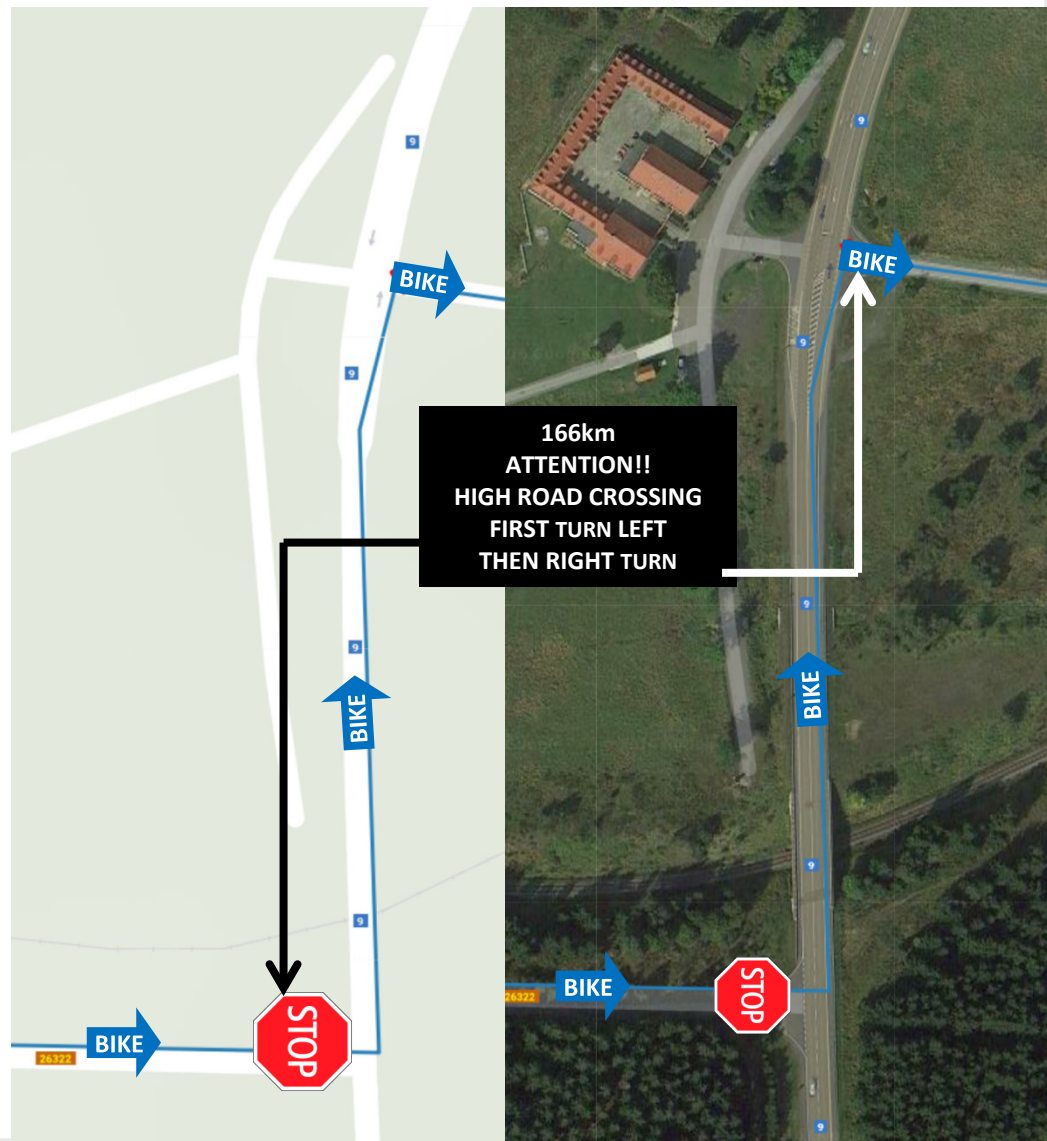
POZOR ! Závodník pojedě z kopce vysokou rychlostí!!!



DETAIL 166KM

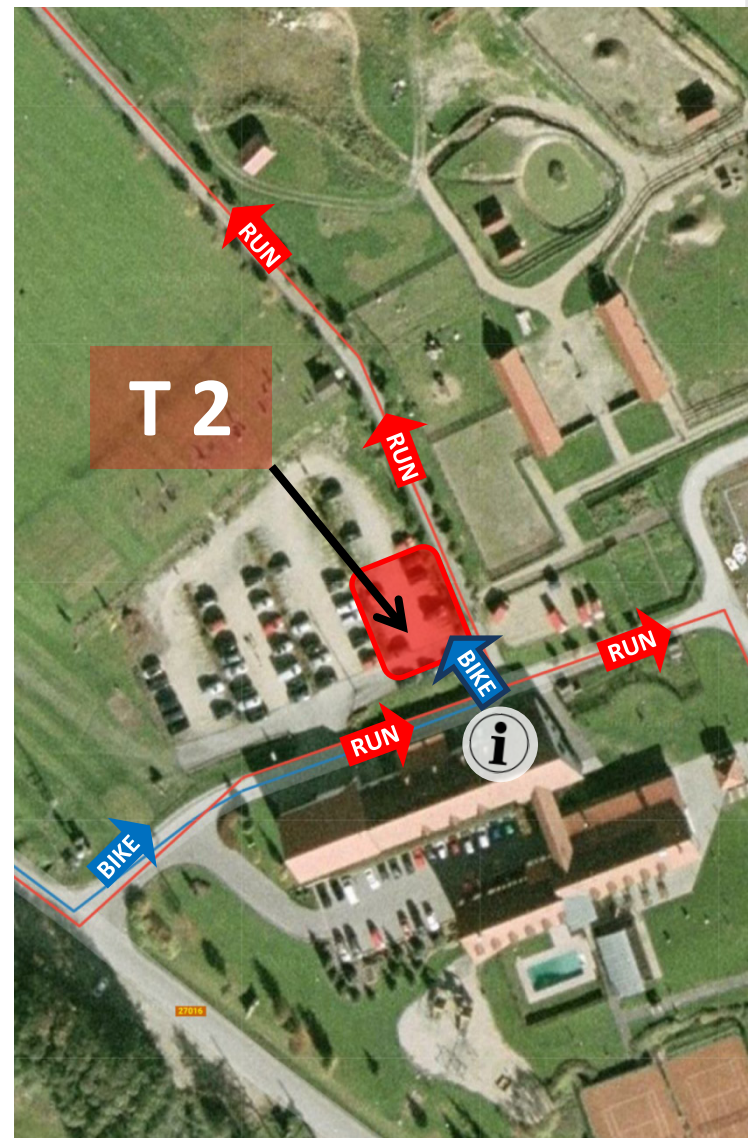
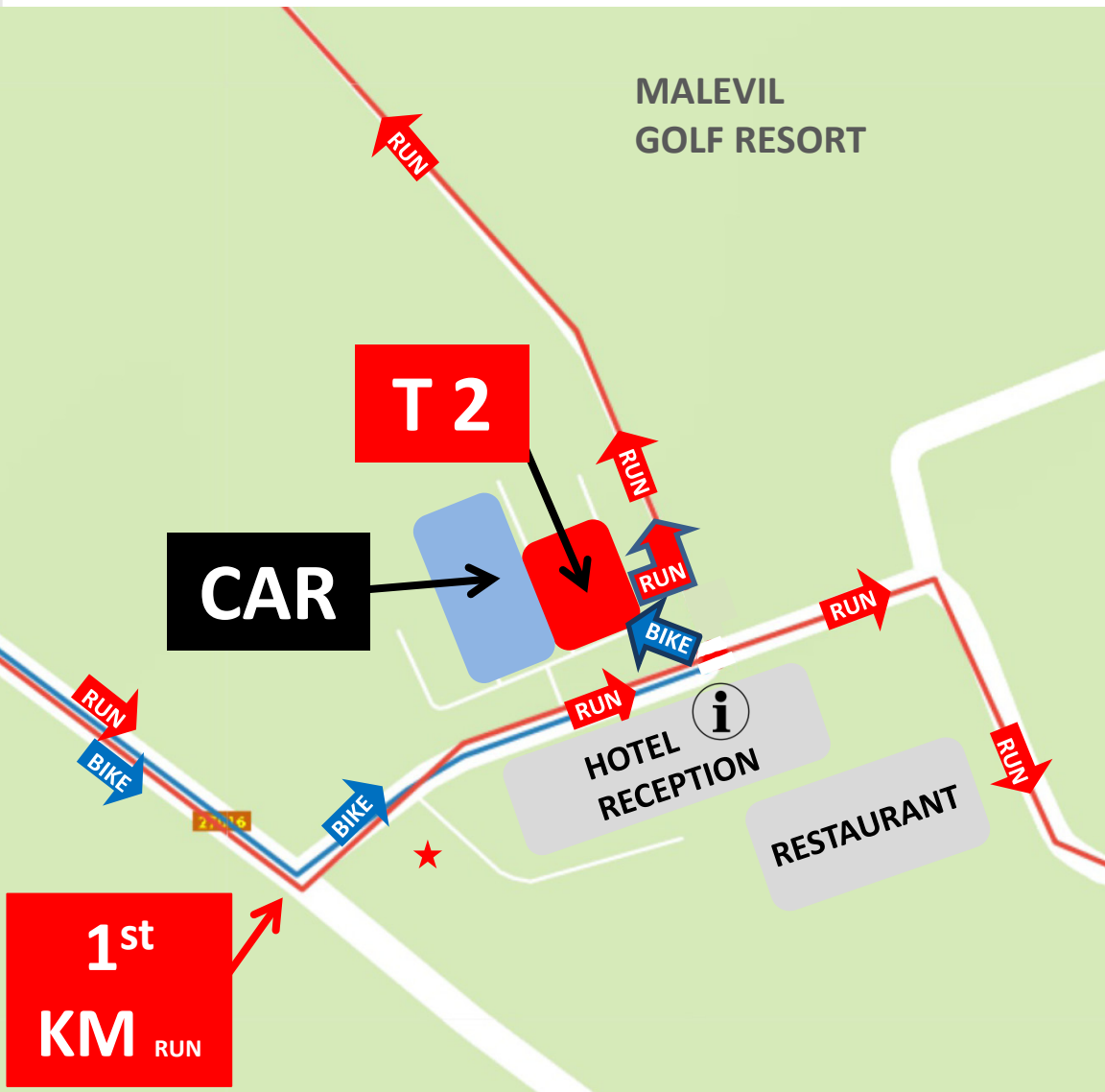
POZOR PŘEJEZD PŘES VELMI FREKVENTOVANOU SILNICI!!!

NEJPRVE ODBOČTE DOLEVA A PO CCA. 100M DOPRAVA!!!!



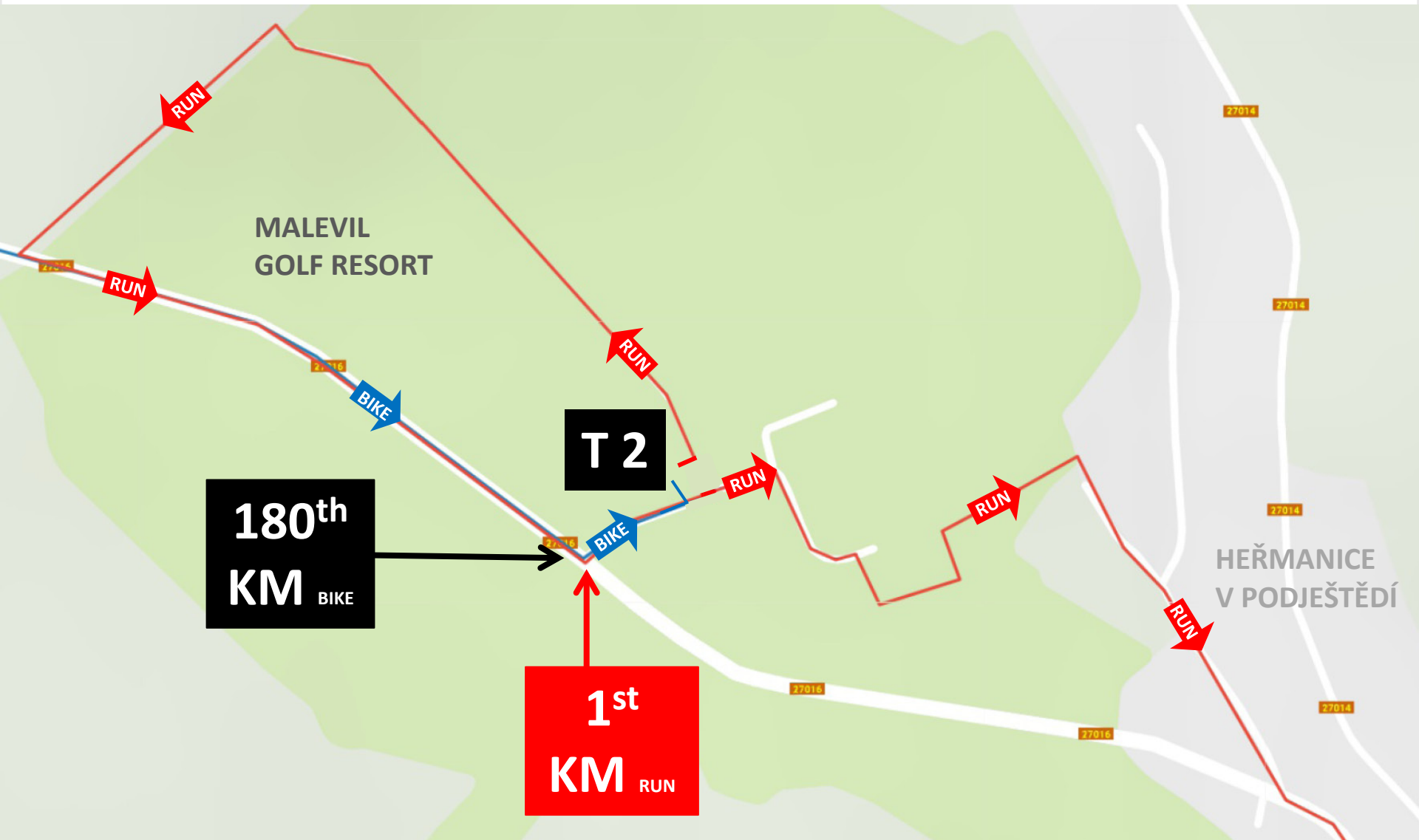
MAPA -DETAIL DEPA T2

DETAIL DEPA T2 A PARKOVÁNÍ MALEVIL



MAPA –DETAIL DEPA T2

PRVNÍ ČÁST BĚHU – 1KM OKRUH MALEVIL



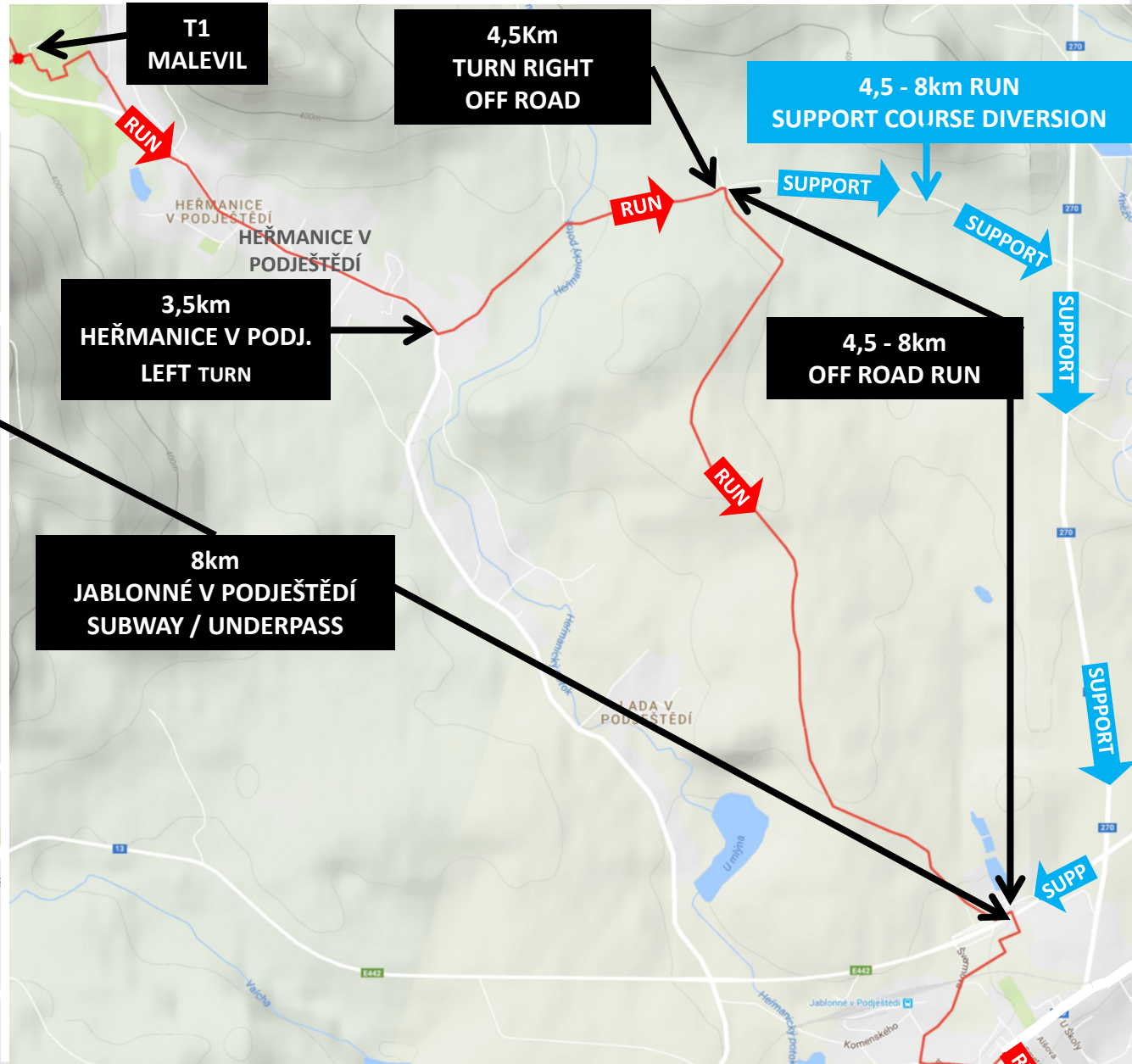
MAPA – BĚH SEKTOR # 5 : 0 – 43KM

T2 – MALEVIL, Heřmanice v Podještědí, Jablonné v Podještědí, Lvoová, Janovice v Podještědí, Dubnice, Žibřidice, Křižany, Druzcov, Janův Důl – 32Km **TIME DEADLINE 22:00**, Rozstání, Hodky, Hoření Paseky, **Ještěd 43Km – RACE DEADLINE 24:00**



MAPA -ĚH SEKTOR #5: 0 - 8KM

DETAIL 8KM - JABLONNÉ V PODJEŠTĚDÍ
UNDERPASS THE HIGH ROAD

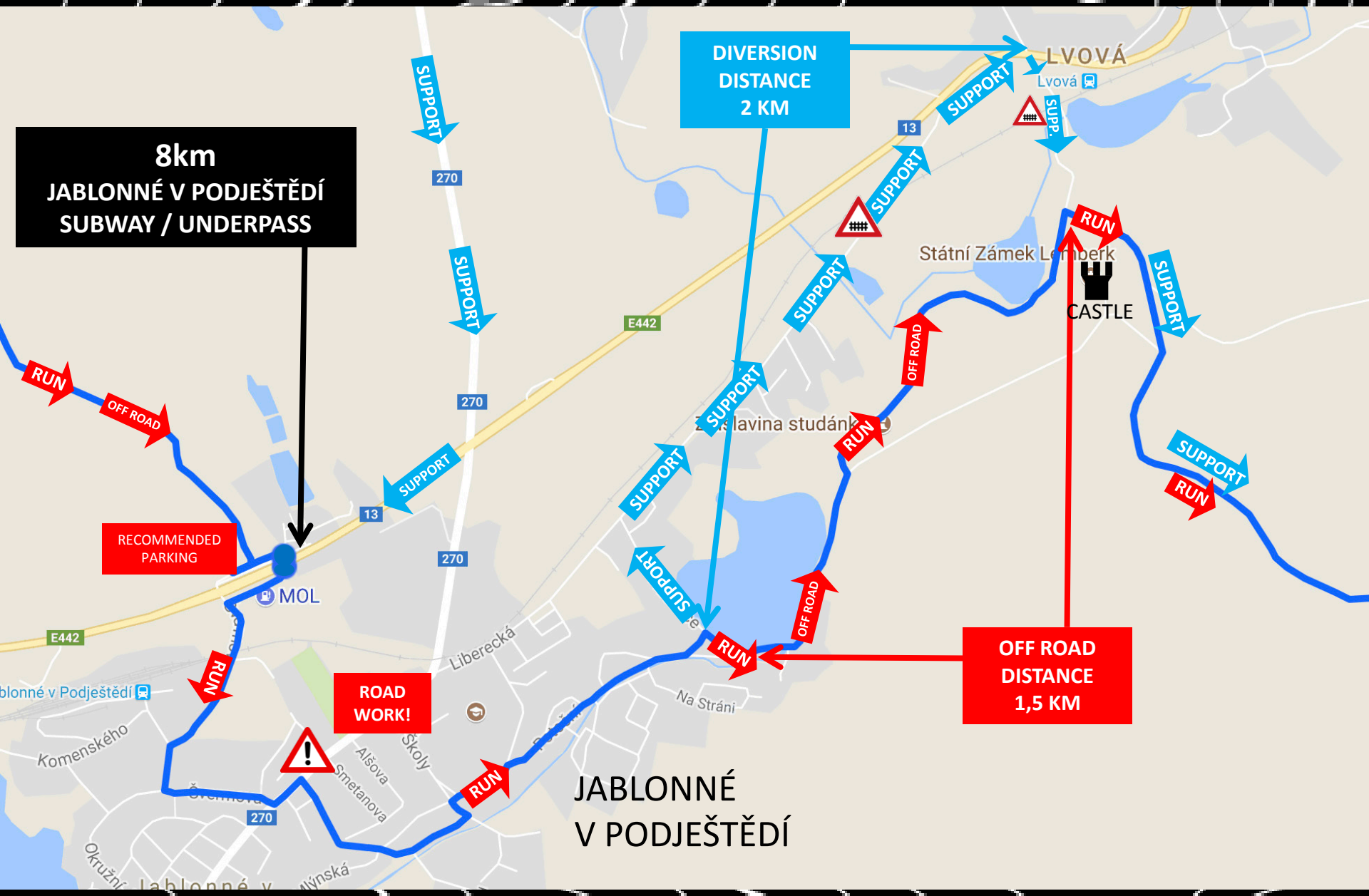


MAPA – ĚH SEKTOR #5 :DETAIL 8 – 10KM



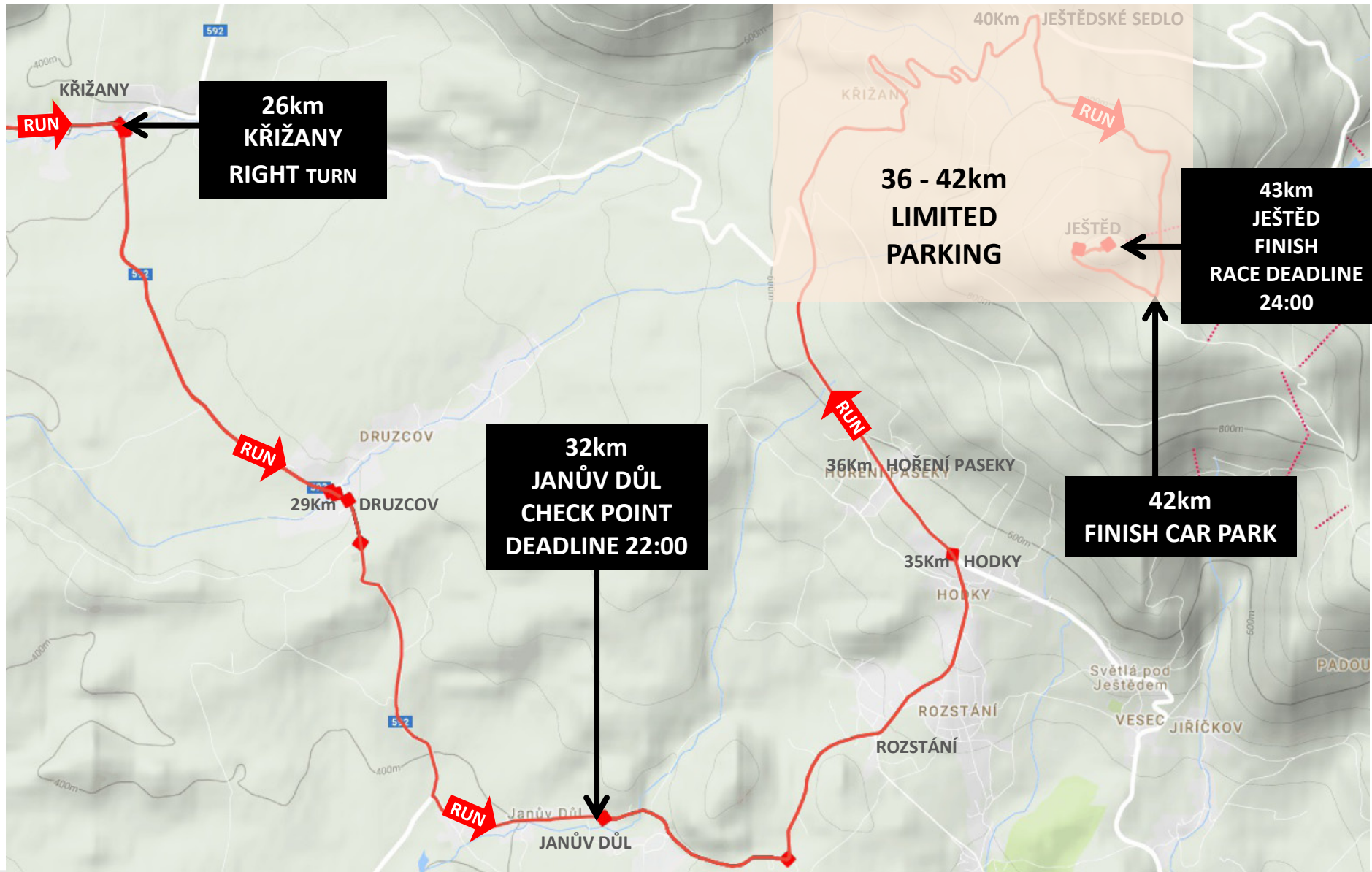
JABLONNÉ V PODJEŠTĚDÍ

MAPA - BĚH SEKTOR #5: 8 - 12KM

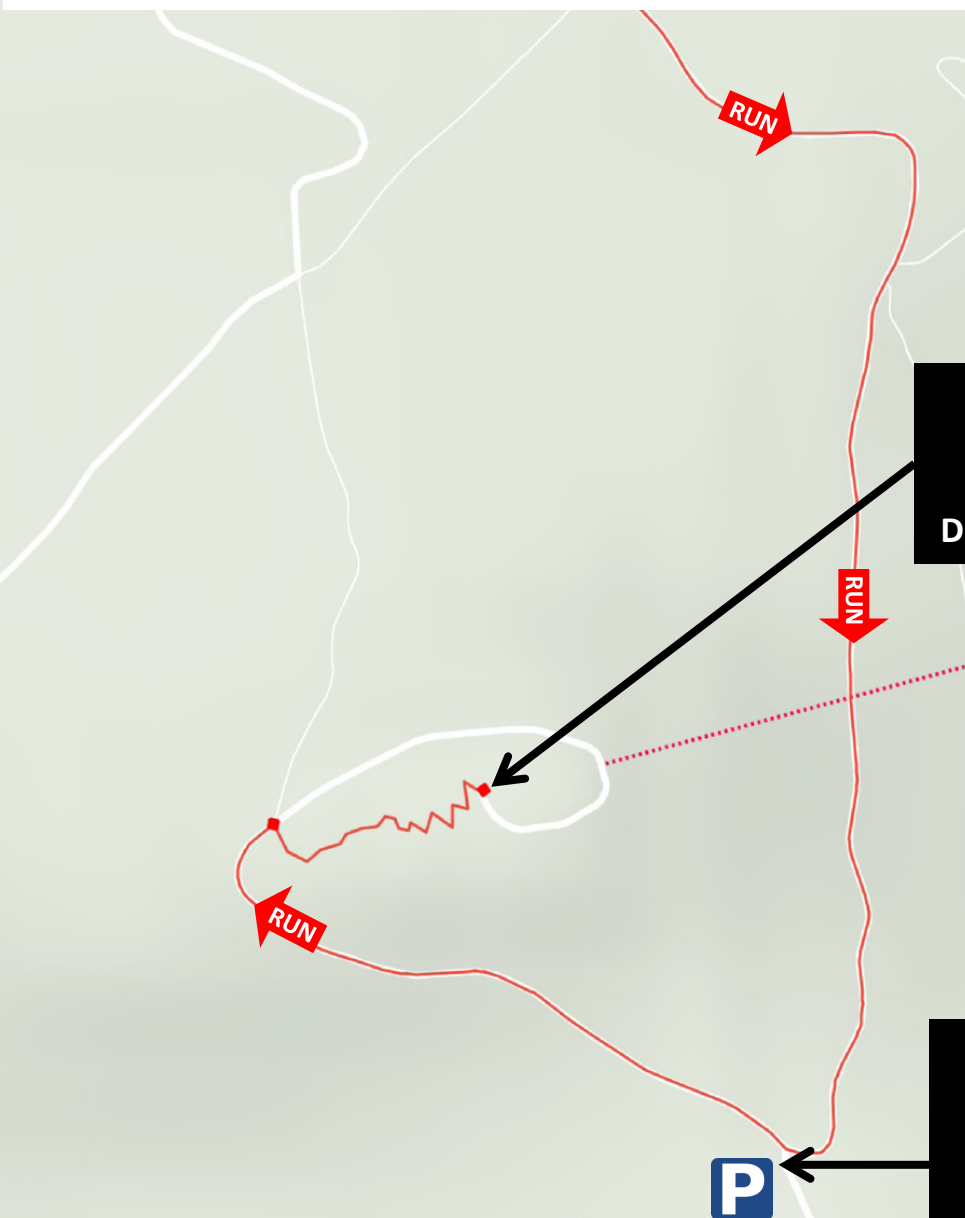


MAPA – BĚH: 26 – 43KM

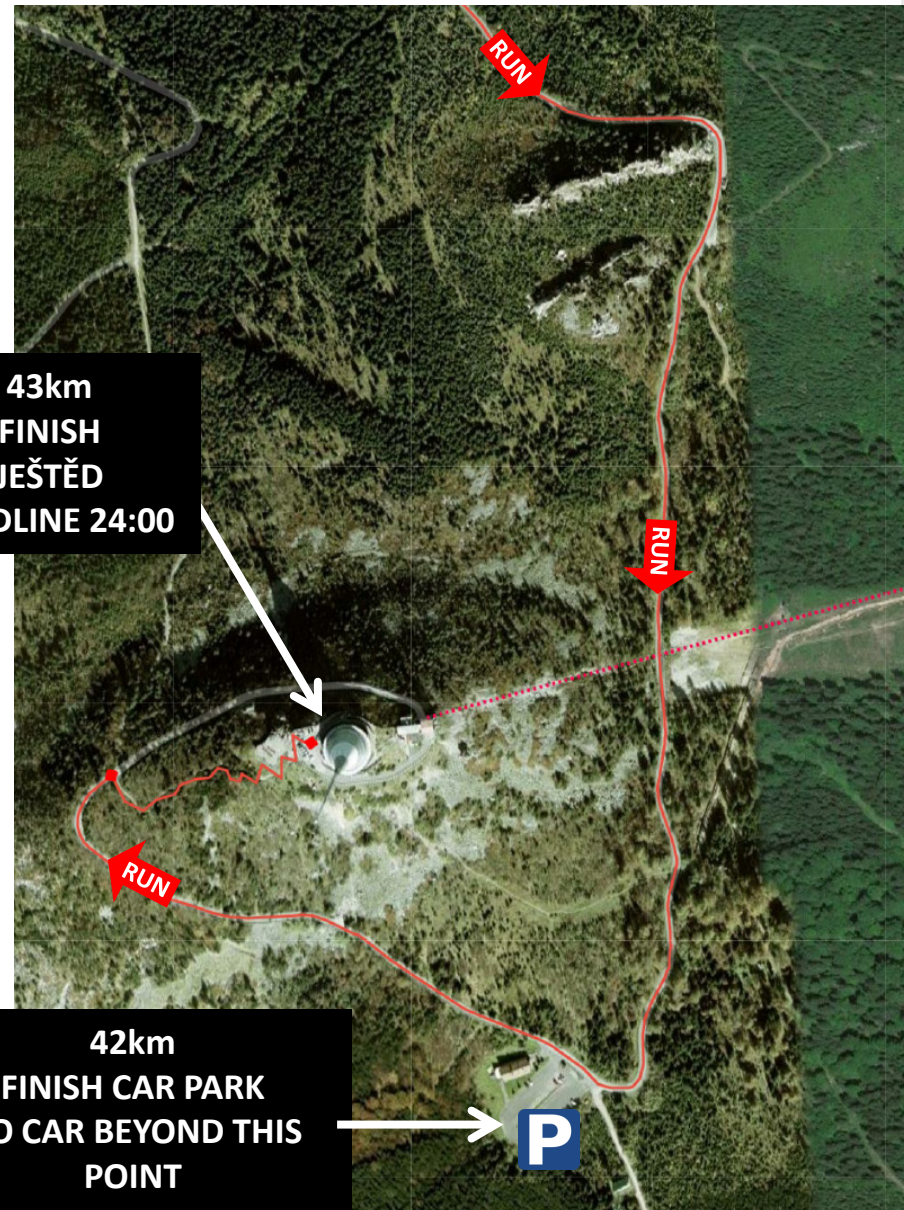
26Km Křižany, Druzcov, Janův Důl – 32Km, Rozstání, Hodky, Horní Paseky, Ještědské sedlo 40Km, CAR PARK 42Km, Ještěd 43Km



MAPA -BĚH: DETAIL 42 -43KM



**43km
FINISH
JEŠTĚ
DEADLINE 24:00**



**42km
FINISH CAR PARK
NO CAR BEYOND THIS
POINT**

WINTERMAN

XTREME TRIATHLON

HLAVNÍ PARTNEŘI ZÁVODU:

MALEVIL



NEWDAY

ATEX
SPORTSWEAR

WINTERMAN

XTREME TRIATHLON

POŘADATEL SPOLU S VÍTĚZEM VĚNUJE 16.10.2017 **PRIZE MONEY** DĚTSKÉMU KARDIOCENTRU V MOTOLE, BEZ KTERÉHO BY ZÁVOD WINTERMAN NIKDY NEVZNIKL. V DĚTSKÉM KARDIOCENTRU DENNĚ ZACHRAŇUJÍ NĚKOLIK DĚTSKÝCH ŽIVOTŮ. WINTERMAN JAKO PODĚKOVÁNÍ KAŽDÝ ROK DARUJE PRIZE MONEY A ČÁST VÝTEŽKU ZE STARTOVNÉHO PRÁVĚ TOMUTO PRACOVIŠTI SVĚTOVÉ ÚROVNĚ.

