



MALEVIL

WINTERMAN

XTREME TRIATHLON

RACE MANUAL 2017

HLAVNÍ PARTNER ZÁVODU:

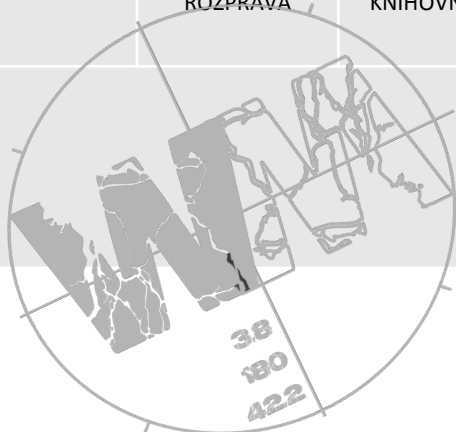
MALEVIL



NEWDAY

# ČASOVÝ HARMONOGRAM 13 - 16 10 2017

13.10.2017			15.10.2017			16.10.2017		
ČAS	PROGRAM	MÍSTO	03:00 – 3:40	BIKE CHECK-IN T1	T1 - NÁBŘEŽÍ LABE DĚČÍN – POD MOSTEM	9:00 – 10:00	PŘEDÁNÍ FINISHER BUND	RESORT MALEVIL RESTAURACE
16:00 – 18:00	CHECK-IN REGISTRACE	MĚSTSKÁ KNIHOVNA DĚČÍN – INFO CENTRUM	03:40	ODJEZD LODĚ SE ZÁVODNÍKY	T1 - NÁBŘEŽÍ LABE DĚČÍN – POD MOSTEM	8:30 – 11:30	FINISHER BRUNCH	RESTAURACE MALEVIL
14.10.2017			05:00	START PLAVÁNÍ	8KM PROTI PROUDU - DOBKOVICE	10:00	FINISHER CEREMONY	TERASA MALEVIL
10:00 - 14:00	CHECK-IN REGISTRACE	MĚSTSKÁ KNIHOVNA DĚČÍN – INFO CENTRUM	07:00	ZRUŠENÍ T1	T1 - NÁBŘEŽÍ LABE DĚČÍN – POD MOSTEM	10:30	FINISHER FOTO	TERASA MALEVIL
11:00	SPOLEČNÁ ROZPLAVBA	SETKÁNÍ V MÍSTĚ T1 POD MOSTEM	16:00	OČEKÁVANÝ VÍTĚZ WINTERMANA V CÍLI	VRCHOL JEŠTĚDU / PŘEDPOKLÁDANÝ ČAS	DO 12:00	CHECK-OUT UBYTOVÁNÍ	RESORT MALEVIL
14:00	POVINNÁ ROZPRAVA	SÁL MĚSTSKÉ KNIHOVNY DĚČÍN	17:00	POVINNÉ ZAPNUTÍ ČELOVKY A BLIKACÍHO PÁSKU NA BĚH	BĚŽECKÁ ČÁST	<p>„YOUR BODY DRIVES YOU TO THE LINE BUT ONLY YOUR MIND MAKES YOU CROSS IT“</p>		
			22:00	SAFETY CHECK A CUT-OFF TIME	32KM BĚHU - OBEC JANŮV DŮL = POSLEDNÍCH 11KM STOUPÁNÍ			
			00:00	LAST FINISHER A CUT-OFF TIME	VRCHOL JEŠTĚDU			



# KAŽDÝ ZÁVODNÍK PŘI REGISTRACI OBDRŽÍ...

- 1 TAŠKA WINTERMAN
- 2 IDENTIFIKAČNÍ NÁRAMEK WINTERMAN PRO ZÁVODNÍKA A SUPPORT
- 1 STARTOVNÍ ČÍSLO / OBOUSTRANNÉ – DRUHÁ STRANA ID ÚDAJE/
- 1 PLASTOVÝ PYTEL S ČÍSLEM URČENÝ NA VĚCI Z LODĚ
- 1 PLAVECKOU ČEPICI WINTERMAN S ČÍSLEM
- 1 SAMOLEPKU POD SEDLOVKU KOLA
- 1 SAMOLEPKU NA HELMU
- 1 SAMOLEPKU NA AUTO – ZADNÍ SKLO
- 1 SAMOLEPKU NA AUTO – PŘEDNÍ SKLO
- 1 SPECIÁLNÍ GUMOVÝ PÁSEK NA ČÍSLO, S KAPSOU NA GPS / BUDE VRÁCENO ORGANIZÁTOROVI/
- VYTIŠTĚNÝ SUPPORT MANUAL S MAPAMI
- TRIČKO PRO SUPPORT

SAMOLEPKA NA HELMU



SAMOLEPKA NA AUTO – PŘEDNÍ SKLO



SAMOLEPKA NA AUTO – ZADNÍ SKLO



SAMOLEPKA POD SEDLOVKU



## PŘI VSTUPU NA LOŽ V DEN ZÁVODU ZÁVODNÍK OBDRŽÍ:

- PLOVOUCÍ, VODOTĚSNÉ POUZDRO S GPS, BLIKACÍM REFLEXNÍM PÁSKEM A REFLEXNÍ PÍŠŤALKOU

**TYTO VĚCI + PÁSEK NA STARTOVNÍ ČÍSLO S KAPSOU VÁM VÝMĚNÍME ZA FINISHER TRIKA A FINISHER DÁREK DEN PO ZÁVODĚ NA SLAVNOSTNÍM CEREMONIÁLU NA MALEVILU**

# CO JAK PROČ POUŽÍT BĚHEM ZÁVODU...

- Identifikační náramek WM pro závodníka a Support – kvůli vstupu do T1,T2, identifikaci závodníka během závodu a na vstup na pondělní slavnostní BRUNCH na Malevilu
- Startovní číslo / oboustranné – druhá strana ID údaje/ - kvůli identifikaci závodníka, ID, kontaktní a specifické zdravotní údaje budou povinně každým účastníkem uvedeny na zadní straně čísla pro případ nehody, či jakékoli nenadálé situace
- Plastový pytel s číslem určený do lodě – do něj závodník vloží, vše co si vezme na loď a nebude potřebovat při plavecké části. Tento sáček bude předán v T1 Supportu ještě před tím, než závodníci doplavou
- Samolepka pod sedlo – umístíte ji tak, že oblepíte sedlovku kola a konce slepíte k sobě, číslo směřuje dozadu za sedlo. Nebo můžete umístit kolem brzdových lanek, pokud pod sedlovkou nemáte dostatek prostoru kvůli kapsám a jinému vybavení
- Samolepka na helmu - umístěte ji na střed helmy v čelní části, tak aby byla dobře viditelná
- Samolepku na auto – černá s číslem – umístěte ji na zadní část vozidla do LEVÉ ČÁSTI!!!!!! Tak aby byla dobře viditelná
- Samolepka SUPPORT CAR - žlutá – určeno za přední čelní sklo do PRAVÉ HORNÍ ČÁSTI z pozice řidiče!!!! Tak aby bylo dobře viditelné
- Píšťalka pro případ EMERGENCY při plavání
- PLASTOVÝ PLOVOUCÍ, VODOTĚSNÝ POUZDRO S GPS, BLIKACÍM REFLEXNÍM PÁSKEM, REFLEXNÍ PÍŠŤALKOU NA SAMOUTAHOVACÍ GUMĚ – umístěte gumu do pasu a PEVNĚ STÁHNĚTE, volný konec s pouzdrům a píšťalkou budete tahat za sebou na hladině.
- Po plavecké části, je Vaší povinností umístit GPS tracker do triatlonového pásku s číslem a blikací reflexní pásku umístit na levou paži / povinné svícení do 8 hodin ráno/
- Reflexní blikající pásek na ruku – při běhu je povinností každého závodníka mít tento pásek od 17:00hodin oblečený a zapnutý nebo vždy v případě snížené viditelnosti tmy, šera nebo mlhy. Pásek umístěte na pravou ruku nebo nohu.
- RACE MANUAL – dostali jste emailem - důkladně ho několikrát přečtěte, vstupem do T1 bezvýhradně souhlasíte s podmínkami závodu
- VYTIŠTĚNÝ SUPPORT MANUAL S MAPAMI – Support je povinen si tyto informace přečíst a respektovat je! Doporučujeme mít mapy u sebe během závodu
- Tričko pro Support – je povinností Supporta, mít tričko po celou dobu závodu na sobě, umístěte je na bundu, či mikinu, jsou nutná pro snadnou identifikaci jak závodníkem, tak pořadatelů v T1,T2.

# SUPPORT INFO...

## „SUPPORT“ – DOPROVODNÝ TÝM

Je absolutní podmínka závodu. Být support je velmi náročné, únavné a obrovsky zodpovědné. Proto je nutné, aby si každý support pečlivě nastudoval a několikrát přečetl tento dokument tak, aby všemu dokonale porozuměl a správně se ve všem orientoval. Zaručujeme Vám, že když WINTERMANA absolvujete jako Support, budete vědět vše o triatlону a zároveň si hluboce upevníte váš vztah se svým atletem více než kdykoliv jindy... a v cíli se budete cítit úplně stejně skvěle jako váš atlet, protože celý závod budete závodit a prožívat vše stejně jako on!

### PROSÍME, ČTĚTE VŠE VELMI PEČLIVĚ...

- Support musí být po celou dobu závodu oblečen ve svítivě žlutém WINTERMAN Support tričku a mít identifikační náramek na zápěstí.
- Bez těchto dvou označení nebude umožněn vstup do T1, T2 a na dopolední Brunch na MALEVILU den po závodě.
- Support vozidlo musí být označeno velkou WINTERMAN samolepkou s číslem - umístěte ji na zadní část vozidla do LEVÉ ČÁSTI.
- Malá žlutá samolepka SUPPORT CAR musí být umístěna na čelním skle v PRAVÉ HORNÍ ČÁSTI z pozice řidiče. Obě označení musí být dobře viditelná.
- Support a závodník mají přístup do T1 pouze od 3:00 - 4:00, po této době se Support do T1 dostane až společně se závodníkem, který připlave.
- Support musí čekat na svého atleta u exitu z vody - na vyhrazeném místě. Support bude jediný člověk, který bude atletovi pomáhat v T1. Bude balit a odvázet všechny jeho věci po plavání vč. věcí z lodi, které Vám dovezeme. Na toto místo se v průběhu závodu již nevrátíte.
- Z T1 budete následovat trasu kola. Prvních 30km trati kola je omezené parkování a Support. Z bezpečnostních důvodů je první zastávka pro servis závodníka možná až na 14km úplně na konci obce Hřensko /velké parkoviště na levé straně/. Druhá zastávka je možná až na 23km v obci Vysoká Lípa /náves na začátku obce v pravouhlej zatáčce/. Konec NO SUPPORT ZÓNY je na 30km ve středu obce Jetřichovice.
- Celý závod se jede za plného silničního provozu, proto je bezpodmínečně nutné dodržovat silniční předpisy.
- Winterman Support vozidla nemají žádné výjimky z pravidel silničního provozu.
- Závodník nemá žádné výhody ani přednost před ostatními účastníky silničního provozu.
- Support nemá oprávnění zastavovat auta, aby usnadnil závodníkovi průjezd trasou.
- Celá trasa kola je hodně kopcovitá a má hodně zatáček, ale ještě více je náročná na správnou orientaci a směr. Navigace a správný směr bude vaše zodpovědnost.
- Pro větší komfort závodníků budou na některých místech stát WM asistenti, kteří Vám budou pouze ukazovat směr, nemají pravomoc řídit dopravu.
- Každá změna směru a důležitá křižovatka bude označena šipkami WM umístěných na dopravních značkách.
- Vy jako support obdržíte detailního průvodce s mapou a vyznačenou trasou....

## SUPPORT INFO ...

- Většina trasy vede po lokálních silnicích 3. nebo 2 třídy. Na trati je hodně křižovatek a železničních přejezdů. Závod se jede za plného silničního provozu bez žádného omezení!
- Musíte si být zcela jistí, kam a kudy pojedete a musíte to kdykoli umět poradit vašemu atletovi. I sebemenší drobná chyba může znamenat mnoho kilometrů ve špatném směru – je to vaše zodpovědnost!
- Trasa je kopcovitá se zatáčkami a je velmi náročná na parkování v rámci poskytnutí servisu vašemu závodníkovi.
- V žádném případě nesmíte omezovat nebo brzdit provoz tím, že byste špatně parkovali v rámci vašich support povinností.
- **Parkovat můžete pouze tam, kde budete stát všemi čtyřmi koly mimo silnici nebo za bílou postranní čarou! /v případě porušení tohoto pravidla, dostane závodník penalizaci 15minut v T2 nebo na CHECK POINT 32Km, opakované porušení je diskvalifikace/**
- V T2 bude vyznačené parkoviště v těsné blízkosti T2. Po odbavení závodníka musíte veškeré jeho věci odnést do auta, v T2 nic nenecháváte.
- V T2 má Support povinnost /spíte-li na Malevilu/ vyzvednout klíče od pokoje na recepci/je 10m od depa, otevřena do 20hodin/.
- Trasa běhu je na orientaci mnohem jednodušší než trasa kola. Značení trasy běhu je stejné jako u trasy kola /šipky na dopravních značkách/ Až na 3 výjimky můžete po celé trase běhu vašeho závodníka následovat autem.
- Na běhu jsou tři krátké offroad úseky, kam vašeho atleta nebudete následovat. První úsek je hned první km běhu z T2 v resortu Malevil, běží se krátkou smyčkou kolem resortu. Druhý úsek je na 4,5km a je dlouhý 3500m. Závodníci běží po polní cestě k podchodu pod frekventovanou hlavní silnicí /naproti čerpací stanice MOL/. Závodníci podběhnou hlavní silnici a za čerpací stanicí se napojí na silnici vedoucí do města Jablonné v Podj. Třetí úsek je na 11km za městem Jablonné v Podj. Závodník těsně před železničním přejezdem odbočí doprava na polní cestu po které 300m následuje trať . Support vozidla musí tyto tři mimo-asfaltové úseky objet po normální silnici.
- Závodníci v běžecké části nepřebíhají žádný železniční přejezd, ale support jich musí přejet několik. Bude-li svítit červené výstražné světlo nebo znít zvukové výstražné znamení musíte bezpodmínečně zastavit a vyčkat na znamení pro volný průjezd. Toto je podmínka závodu. Pokud kdokoli ze závodníků nebo support týmů poruší tento předpis bude okamžitě diskvalifikován.
- Pro každého závodníka a Supporta, který poběží za šera, tmy, mlhy a po 17 hodině je povinné mít na pravé ruce zapnuté reflexní blikající světlo a svítící čelovku na hlavě.
- Do cíle na vrcholu Ještědu je zákaz jet autem. Support auta musíte zaparkovat buď na prvním odstavném parkovišti na 40km nebo nejpozději na 42km – 1km před cílem. Do cíle musíte svého závodníka doprovázet po jeho boku. V cíli bude pro závodníky i Supporty teplá polévka v bufetu otevřeném do 24:00. Vzdálenost autem z Ještědu do T2 v resortu Malevil je 35minut jízdy.

# PRAVIDLA ZÁVODU...

## PLAVÁNÍ

1. Neopren je podmínkou závodu, bez něj nemůže závodník startovat
2. Plavecké ponožky a neoprenová čepice jsou povoleny
3. Nejsou povoleny neoprenové rukavice
4. Závodník je povinen plavat s vodotěsným pouzdrům /uvnitř GPS vysílač, zapnutý blikací pásek/ umístěným v pase na zádech na utažené gumě
5. Vodotěsné pouzdro obsahuje uvnitř GPS vysílač a zapnutý reflexní blikací pásek a bezpečnostní píšťalku pro případ emergency
6. Je povoleno mít více než jeden neopren
7. Plavecké pomůcky jako ploutve, šnorchl, rukavice, plovací vesty jsou zakázány
8. Závodník musí plavat závod v oficiální plavecké čepici WM s číslem
9. Startovní číslo nesmí mít závodník v průběhu plavání na sobě
10. Závodníky bude doprovázet flotila kajaků a člunů, pískáním na píšťalku závodník přivolá asistenci
11. Závodník při výlezu z vody ukáže organizátorovi startovní číslo, které bude mít na hřbetu ruky a na čepici
12. Support má do T1 přístup pouze do 04:00 hodin (závodník do 03:40hod). Poté bude T1 zavřeno a vstoupit do něj budete moci až společně se závodníkem, když připlave.
13. Pokud si závodník vezme na loď věci, které nebude při plavání potřebovat, musí je vložit do pytle označeném svým startovním číslem, pytel s věcmi bude předán supportům v T1 po startu
14. Po výlezu z vody v T1 musí závodník přemístit GPS do kapsy na WM pásku se startovním číslem a obléci si reflexní blikací pásek na pravou nohu
15. Závodníci a supporti jsou zodpovědní za své plavecké věci. T1 bude v 07:00 zrušeno, pořadatel nenes odpovědnost za věci v T1 po 7hodině

Pozn. : Vodotěsné pouzdro s gumou, GPS vysílač, reflexní blikací pásek a bezpečnostní píšťalku musí závodník vrátit pořadateli. Tyto věci Vám vyměníme za WM Finisher tričko a WM Finisher dárek den po závodě na oficiální WM Finisher Ceremony

# PRAVIDLA ZÁVODU...

## KOLO

1. Závodník je povinen po celou dobu závodu jet na pravé straně, respektovat plně pravidla silničního provozu a následovat závodní trasu označenou WM šípkami. Závodník je povinen dbát zvýšené opatrnosti zejména při přejezdu železniční tratě a křižovatek se STOPkou. Je striktně zakázáno přejíždět železniční přejezd při spuštění signalizačního zařízení nebo stažených závorách. Nerespektování těchto dvou příkazů je důvodem k okamžité diskvalifikaci.
2. Závodník nemá přednost před ostatními účastníky silničního provozu
3. Závodník je povinen mít WM pásek s GPSkou a startovním číslem viditelně a umístěným na těle vzadu
4. Druhá strana startovního čísla musí být vypsána identifikačními a kontaktními údaji
5. Závodník je povinen mít kolo vybavené přední a zadní svítilnou/blikačkou (kontrola při check in kola)
6. Závodník je povinen při výjezdu z T1 mít až do 8:00hodin ZAPNUTÉ přední a zadní světlo a blikací pásek na noze. V případě snížené viditelnosti musí být zapnutá světla po celou dobu snížené viditelnosti.
7. Závodník je povinen při výjezdu z T1 mít na sobě až do 8:00hodin reflexní vestu.
8. Důrazně doporučujeme mít silné přední světlo - prvních 60minut bude absolutní tma!
9. Kolo každého závodníka musí být označeno samolepícím číslem určeným pod sedlovku
10. Helma musí být zředu označena samolepkou se startovním číslem závodníka
11. Každý závodník musí mít při jakékoli manipulaci s kolem zapnutou helmu
12. Povinností každého závodníka je mít kolo v dobrém jízdním stavu
13. Kola je povoleno měnit pouze při mechanické závadě
14. Je zakázáno během závodu používat rádio, MP3, walkman či jakékoliv audio zařízení
15. V případě ohrožení života je povoleno použít mobilní telefon
16. Minimální vzdálenost support vozu od závodníka je 100m. Kvůli bezpečnosti nesmí nikdy jet support těsně před nebo za závodníkem!
17. Za jízdy není dovoleno cokoli podávat, či brát z auta.
18. Není dovoleno, aby závodník jakkoli seděl v autě nebo v zavazadlovém prostoru auta.
19. Každý, kdo chce být opravdový WINTERMAN Finisher nebude na kole hákovat. Min. povolená vzdálenost odstupů mezi závodníky na kolech je 10 m.
20. Do kopce mohou jet závodníci na kolech vedle sebe.
21. Je povoleno mít s sebou na kole batoh.
22. Vyhazování odpadků (jakýchkoliv) je absolutně zakázané - během celého závodu!!



# PRAVIDLA ZÁVODU...

## BEH

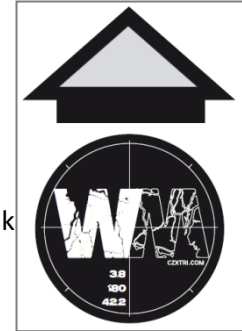
1. Závodník je povinen po celou dobu závodu běžet po levé straně, tzn. v protisměru, respektovat plně pravidla silničního provozu a následovat výhradně závodní trasu označenou WM šipkami. Závodník je povinen dbát zvýšené opatrnosti zejména při křížování cest a na křižovatkách.
2. Závodník je povinen mít pásek s GPSkou a startovním číslem viditelně a umístěným na těle vpředu
3. Závodník je povinen mít zapnutý blikací reflexní pásek /umístěný na pravé ruce nebo noze/ a čelovku v případě snížené viditelnosti (tmy, šera a mlhy) a od 17:00 /čas může být změněn, bude upřesněno v den briefingu/
4. Je zakázáno během závodu používat mobilní telefon, rádio, MP3, walkman či jakékoliv audio zařízení včetně hands free
5. Mobilní telefon lze použít pouze v případě ohrožení života
6. Support smí závodníka doprovázet pouze při běžecké části na kole či s ním běžet
7. Za jízdy není dovoleno cokoli podávat, či brát z auta
8. Není dovoleno, aby závodník jakkoli seděl v autě nebo v zavazadlovém prostoru auta
9. Při běhu je povolen batoh na zádech
10. **SAFETY CHECK - POINT 32km** je v obci Janův Důl. CUT - OFF TIME je 22:00hodin, závodníci, kteří nestihnou na toto místo dorazit do 22:00hodin budou vyzváni k ukončení závodu.
11. **ZÁKAZ JÍDY AUTEM DO CÍLE!!!** Poslední možné parkoviště je na 42km / 1km před cílem
12. Do cíle musíte svého závodníka doprovázet po jeho boku.
13. **CUT - OFF TIME ZÁVODU JE 24:00 hodin**
14. V cíli bude pro závodníky i Supporty teplá polévka v bufetu otevřeném do 24:00.
15. Vyhadzování odpadků (jakýchkoliv) je absolutně zakázané - během celého závodu!!

# ORIENTACE PŘI ZÁVODĚ...

Trasa kola vede pouze po asfaltových silnicích

Trasa běhu vede po silnicích, ale také off road - po polních a lesních cestách (cca 5km)

- Celá trasa je značena na svislých dopravních značkách – šipka s písmenem WM
- Každá důležitá a radikální změna směru jízdy je vždy označena šipkami se znakem WM / šipka je na směrových ukazatelích
- Každá odbočka z hlavní silnice je před křižovatkou označena šipkou se znakem WM / šipka je na směrových ukazatelích
- Každá odbočka z hlavní silnice je v novém směru za křižovatkou označena rovnou šipkou se znakem WM / šipka je na směrových ukazatelích
- Průběžně je celá trasa značena šipkami se znakem WM
  - šipka je umístěná na dopravní značce „**Hlavní silnice**“
  - šipka je umístěná vždy na dopravní značce „**Stop a Dej přednost v jízdě**“
  - šipka je umístěná vždy na dopravní značce označující „**začátek nebo konec obce**“
  - šipka je umístěná vždy na dopravní značce označující „**možnosti směru jízdy**“ /směrovník doprava, doleva nebo rovně/
  - šipka je umístěná vždy na nepřehledných místech
  - šipka je umístěná průběžně na dlouhých úsecích bez odbočky
- Na několika nepřehledných místech je označen nesprávný směr červeným přeškrtnutým znakem WM v červeném kruhu



## DODRŽOVÁNÍ PRAVIDEL SILNIČNÍHO PROVOZU:

1. Závodíte za plného silničního provozu a jste jeho účastníky
2. Je bezpodmínečně nutné dodržovat pravidla silničního provozu
3. Závodník nemá žádné výhody ani úlevy v přednosti před ostatními účastníky silničního provozu
4. Support nemá oprávnění zastavovat auta. Support závodníkovi ukazuje směr a naznačuje, zda je cesta volná.
5. Pokud cesta není volná, musí support závodníka zastavit a pomoci mu bezpečně přejet kritické místo.
6. **Support musí parkovat pouze všemi čtyřmi koly mimo silnici nebo za bílou postranní čarou!** V případě porušení tohoto pravidla, dostane závodník penalizaci 15 minut v T2 nebo na CHECK POINT 32Km, opakované porušení je diskvalifikace.
7. Je striktně zakázáno přejíždět železniční přejezd při spuštění signalizačního zařízení nebo stažených závorách.
8. Porušení výše zmíněných pravidel silničního provozu bude důvodem k diskvalifikaci.

# MAPY - PĽAVANI T1

VÝLEZ Z VODY je pod třetím mostem, bude na břehu osvětlen ohněm

BIKE - počátečních 30km je **NO SUPPORT PARKING AREA**.

Jsou tam pouze 2 vymezená parkoviště (14km na výjezdu z Hřenska + na 23km ve Vysoká Lípě na začátku v zatáčce).



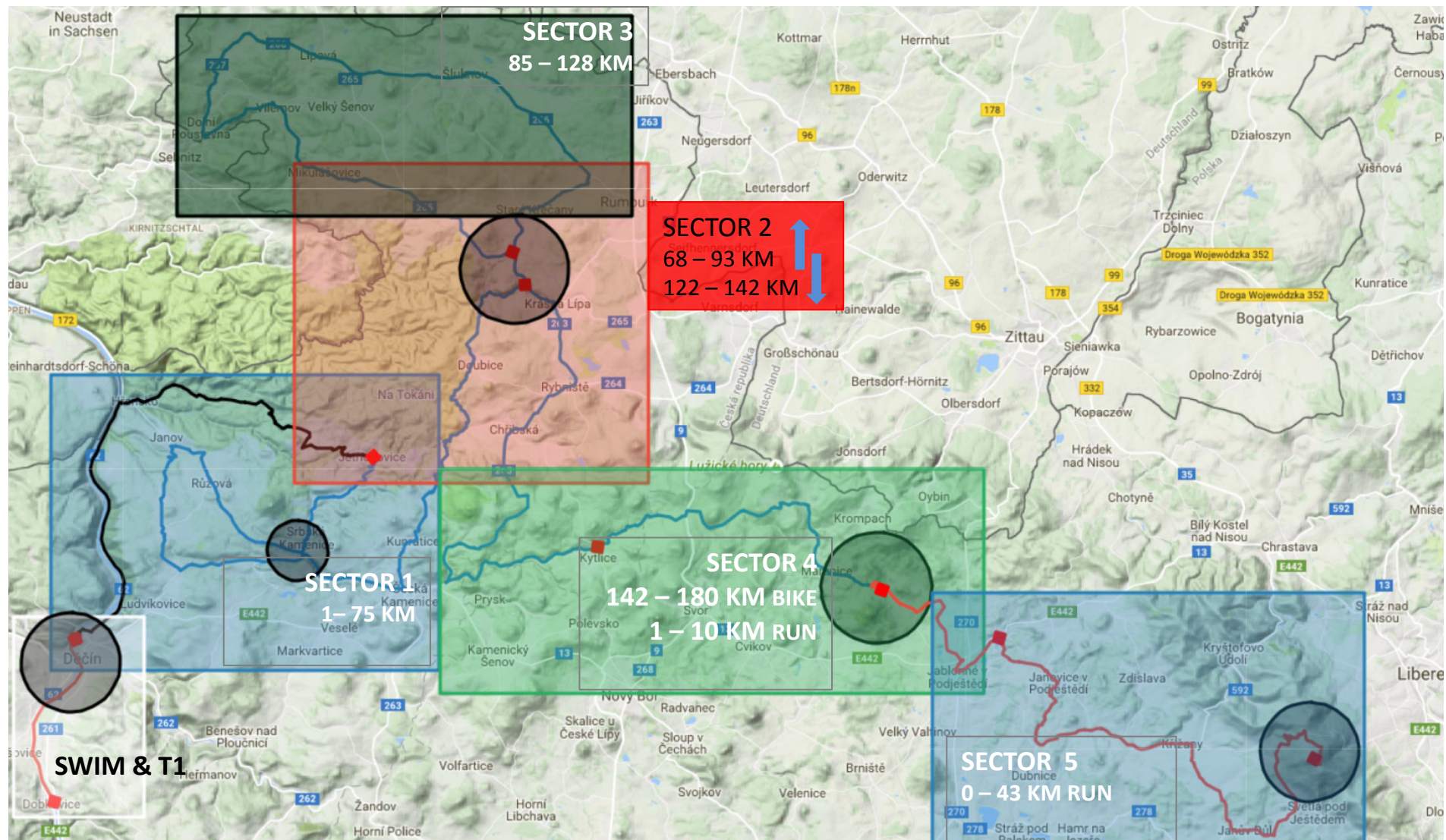
# MAPY PLAVANI



- Plavání je dolů po řece z Dobkovic do Děčína.
- Na loď můžete nastoupit v 3.30 / parkoviště u T1
- **Loď odplouvá přesně v 3.40!**
- Na lodi jsou toalety
- Cokoli si vezmete na loď a nebudete to při plavání potřebovat, vložte do pytle se startovním číslem, doručíme to vašim supportům do T1.
- **Teplota vody bude EXTREMNĚ STUDENÁ!**
- **Plavání je v absolutní tmě po proudu dolů!**
- Rychlost proudu očekáváme okolo 4 km/hod.
- Vzdálenost do cíle je 8,3km po proudu.
- Start závodu bude skokem z pontonu.
- Čekajte rychlejší tempo plavání.
- Cíl plavání a exit z vody je pod třetím mostem na pravé straně řeky, bude označen ohněm na břehu
- Výlez z vody bude veden po koberci mezi křídla.
- Neopren a teplá čepice jsou podmínkou!
- Vodotěsné pouzdro s GPS a blikáčkou je podmínka.
- Doporučujeme neoprenové ponožky, čepici či kuklu.

# MAPY 5 SEKTORU

**KOLO:** Děčín T1, Hřensko, V. Lípa, Jetřichovice, Srbská Kamenice, Růžová, Janov, Arnoltice, Bynovec, Kámen, Srbská Kamenice, Česká Kamenice, Studený, Dolní Chřibská, Doubice, Krásný Buk, Brtníky, Mikulášovice, Vilémov, Dolní Poustevna, Lobendava, Šluknov, Rumburk, Staré Křečany, Zahrady, Krásný Buk, Krásná Lípa, Chřibská, Č. Kamenice, Mlýny, Kytlice, Horní Světlá, Mařenice, Heřmanice v Podj. Malevil T2



# MAPY - PĽAVANI KOLO

VÝLEZ Z VODY je pod třetím mostem, bude na břehu osvětlen ohněm

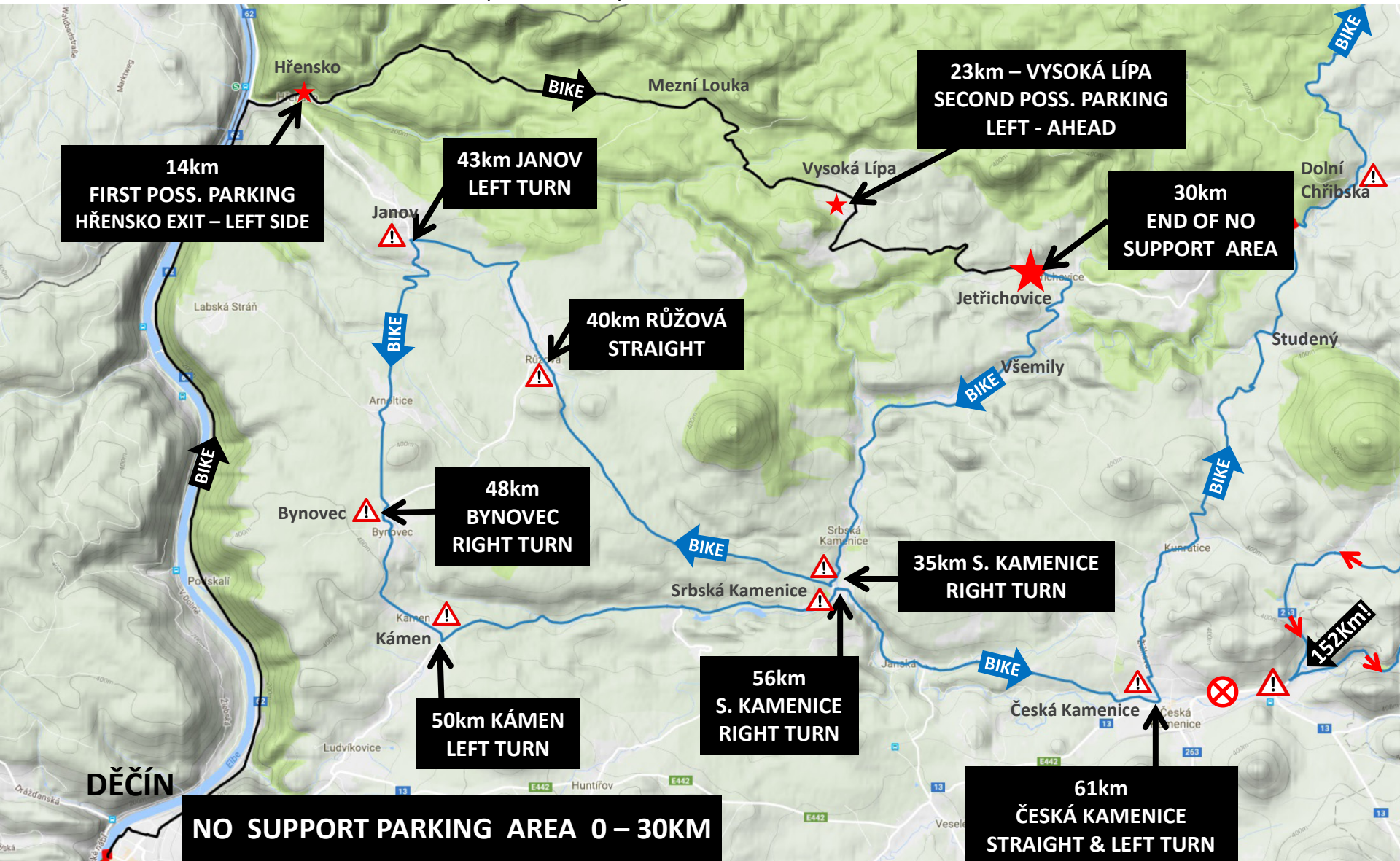
BIKE - počátečních 30km je **NO SUPPORT PARKING AREA**.

Jsou tam pouze 2 vymezená parkoviště (14km na výjezdu z Hřenska + na 23km ve Vysoká Lípě na začátku v zatáčce).



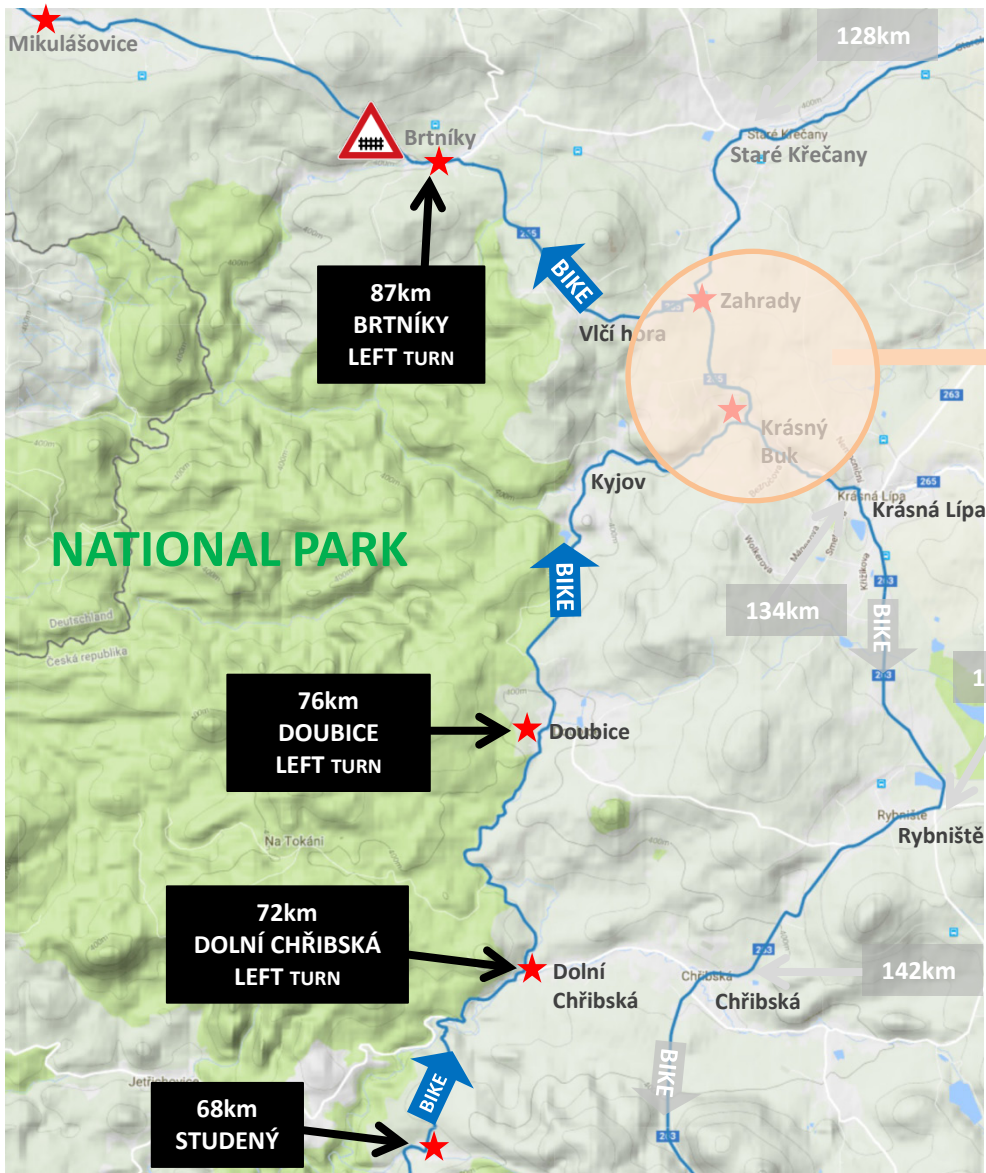
# KOLO - SEKTOR 1 - 0 - 75KM

**T1 - Děčín, Hřensko, Mezní Louka, Vysoká Lída, Jetřichovice, Všemily, Srbská Kamenice, Růžová, Janov, Arnoltice, Bynovec, Kámen, Srbská Kamenice, Jánská, Česká Kamenice, Kunratice, Lipnice, Studený, Dolní Chřibská - 72Km**



# KOLO SEKTOR 2 - 68 - 94KM

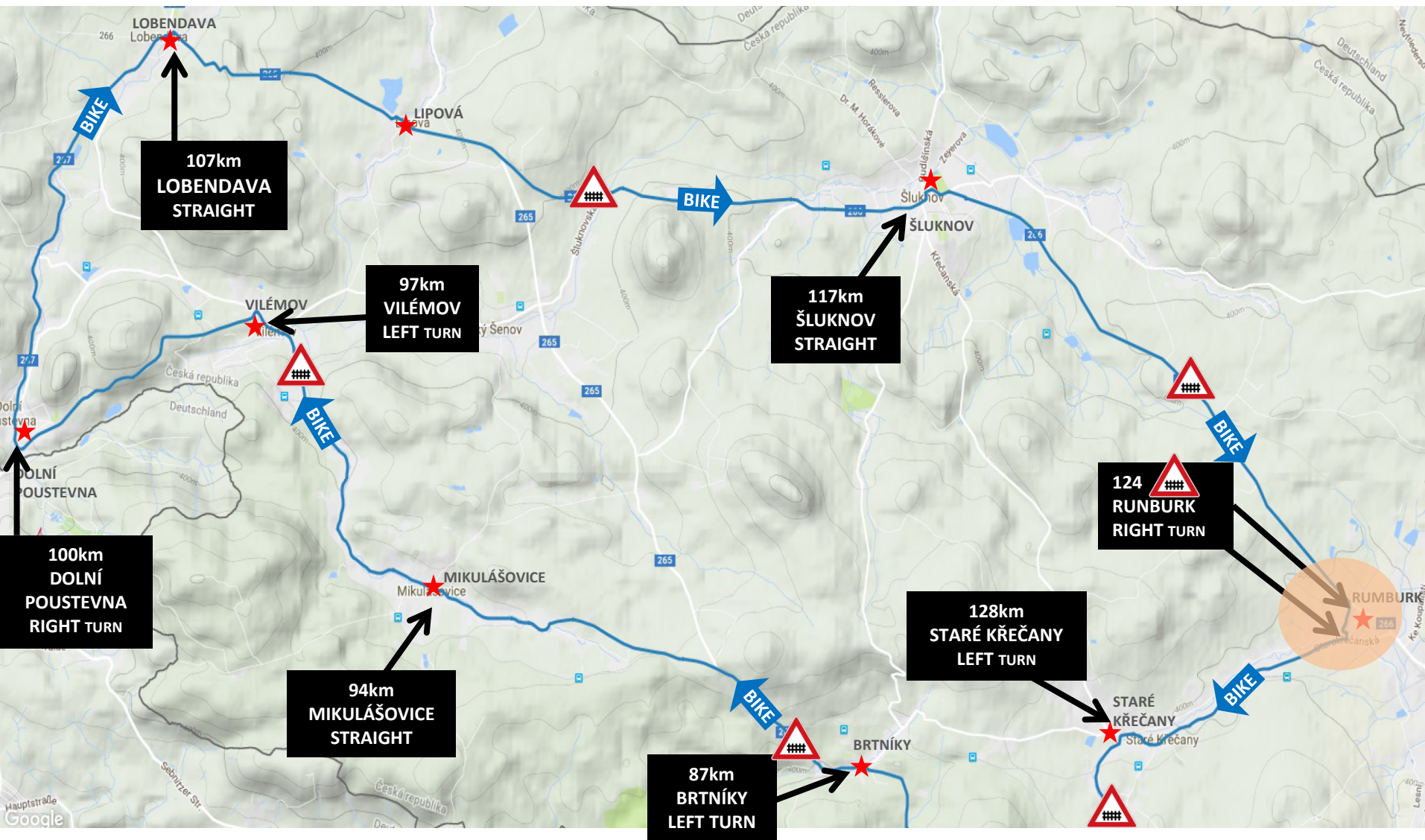
68km Studený, Dolní Chřibská, Doubice, Krásný Buk, Zahrady, Brtníky, Mikulášovice 94km





# KOLO SETOR 3 - 85 - 128KM

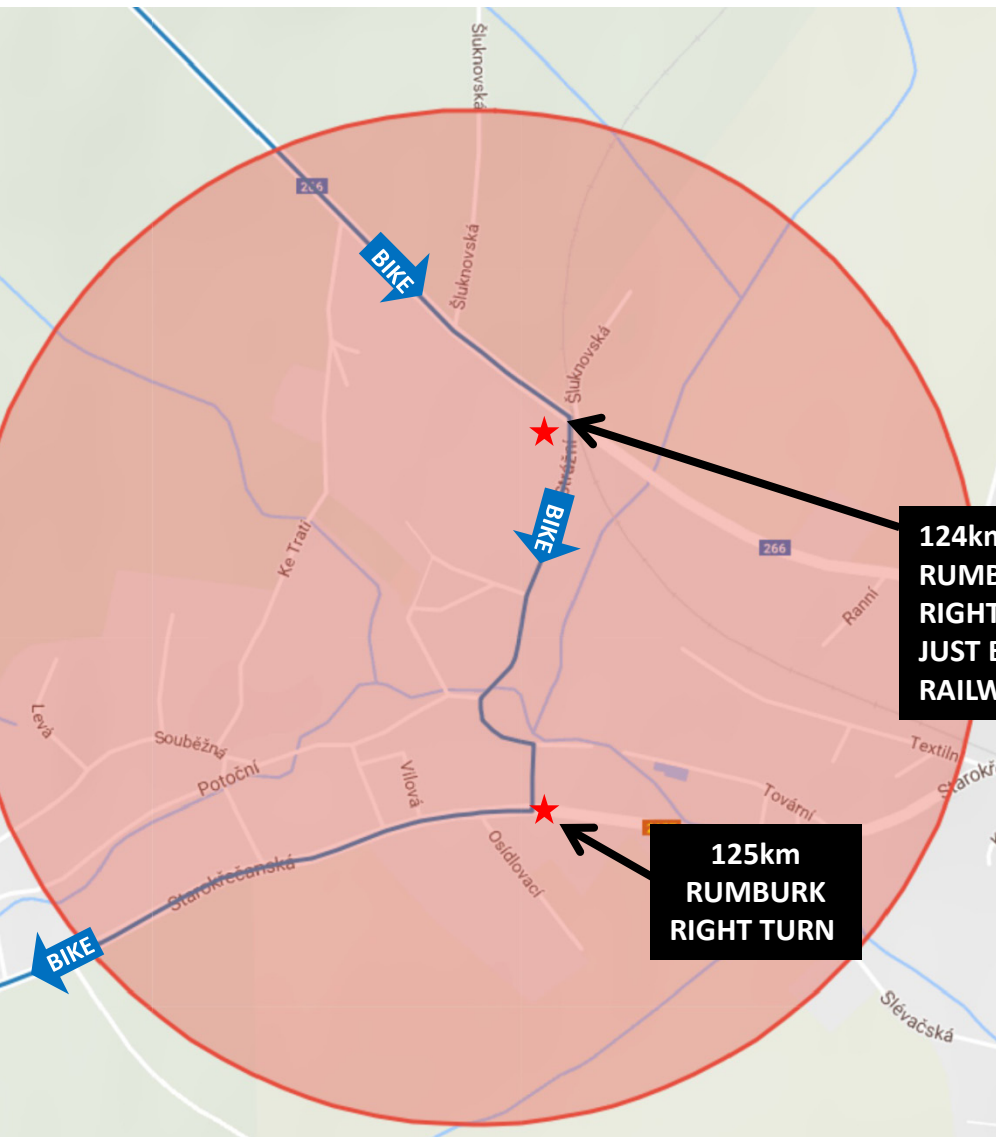
**87Km** Brtníky, Mikulášovice, Vilémov, Dolní Poustevna, Horní Poustevna, Lobendava, Lipová, Velký Šenov, Šluknov, Rumburk,  
**128Km** Staré Křečany



# KOLO SETOR 3 - DETAIL - 124 125KM

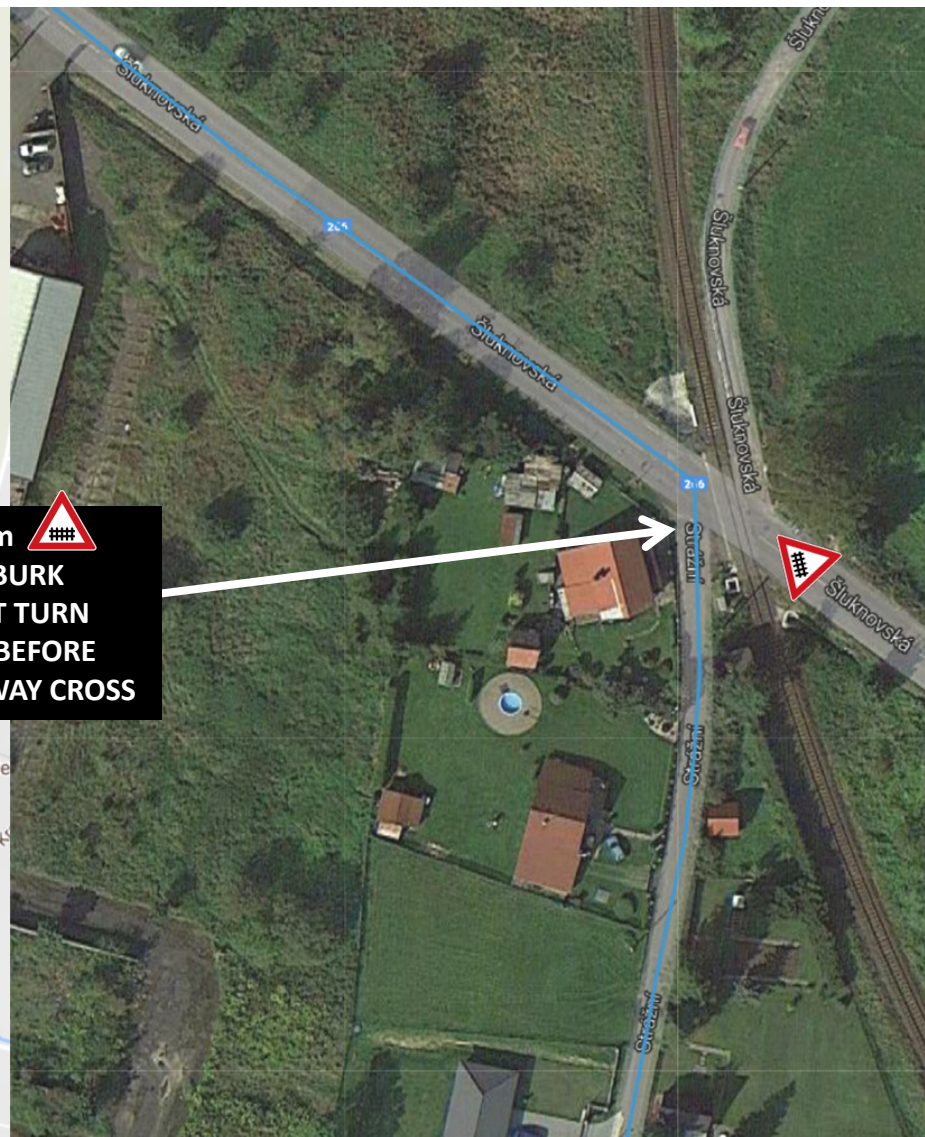
124,5Km odbočka doprava před železničním přejezdem při příjezdu do Rumburka

125Km výjezd z Rumburka / obočka doprava do Staré Křečany



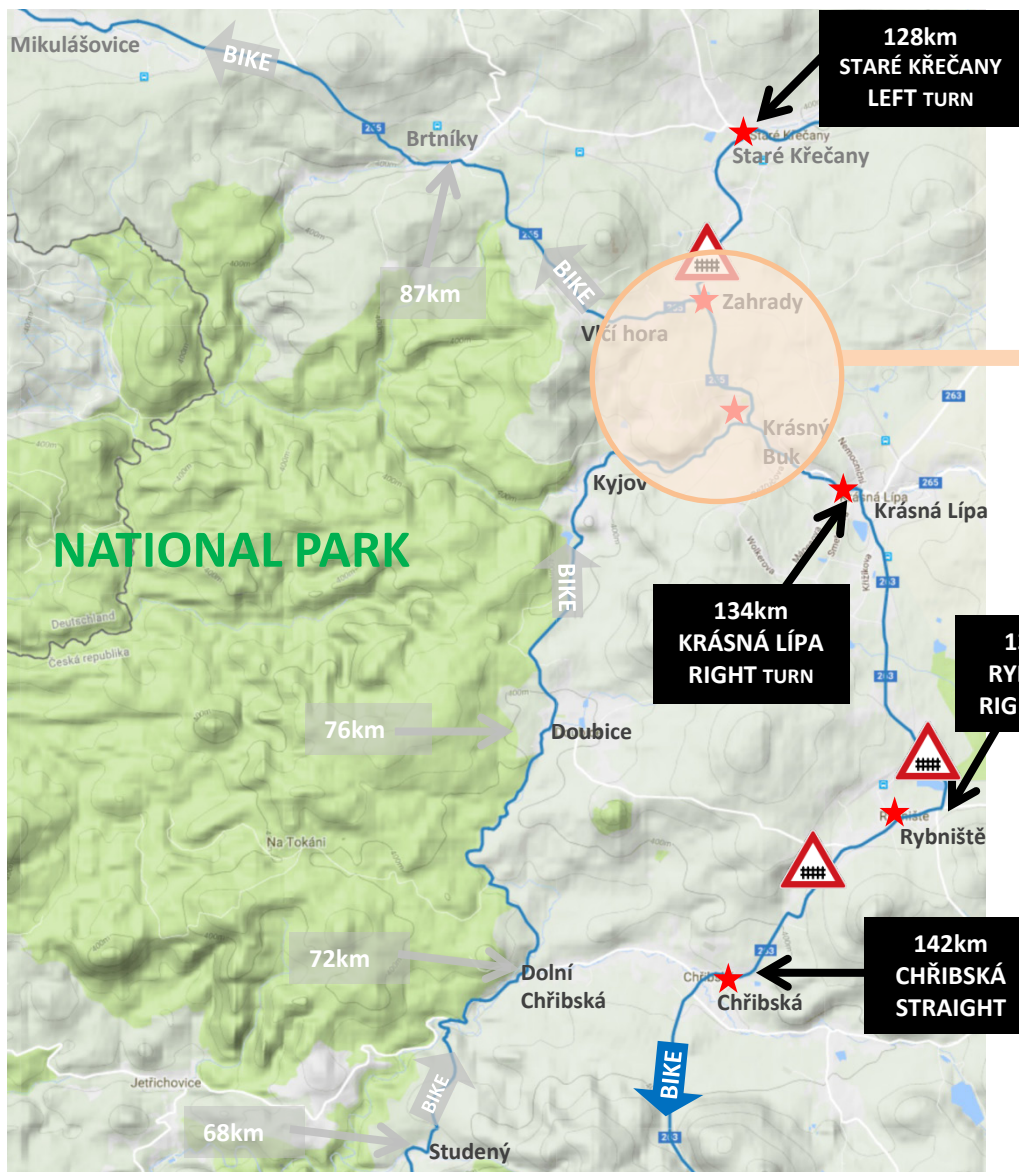
124km   
RUMBURK  
RIGHT TURN  
JUST BEFORE  
RAILWAY CROSS

125km  
RUMBURK  
RIGHT TURN



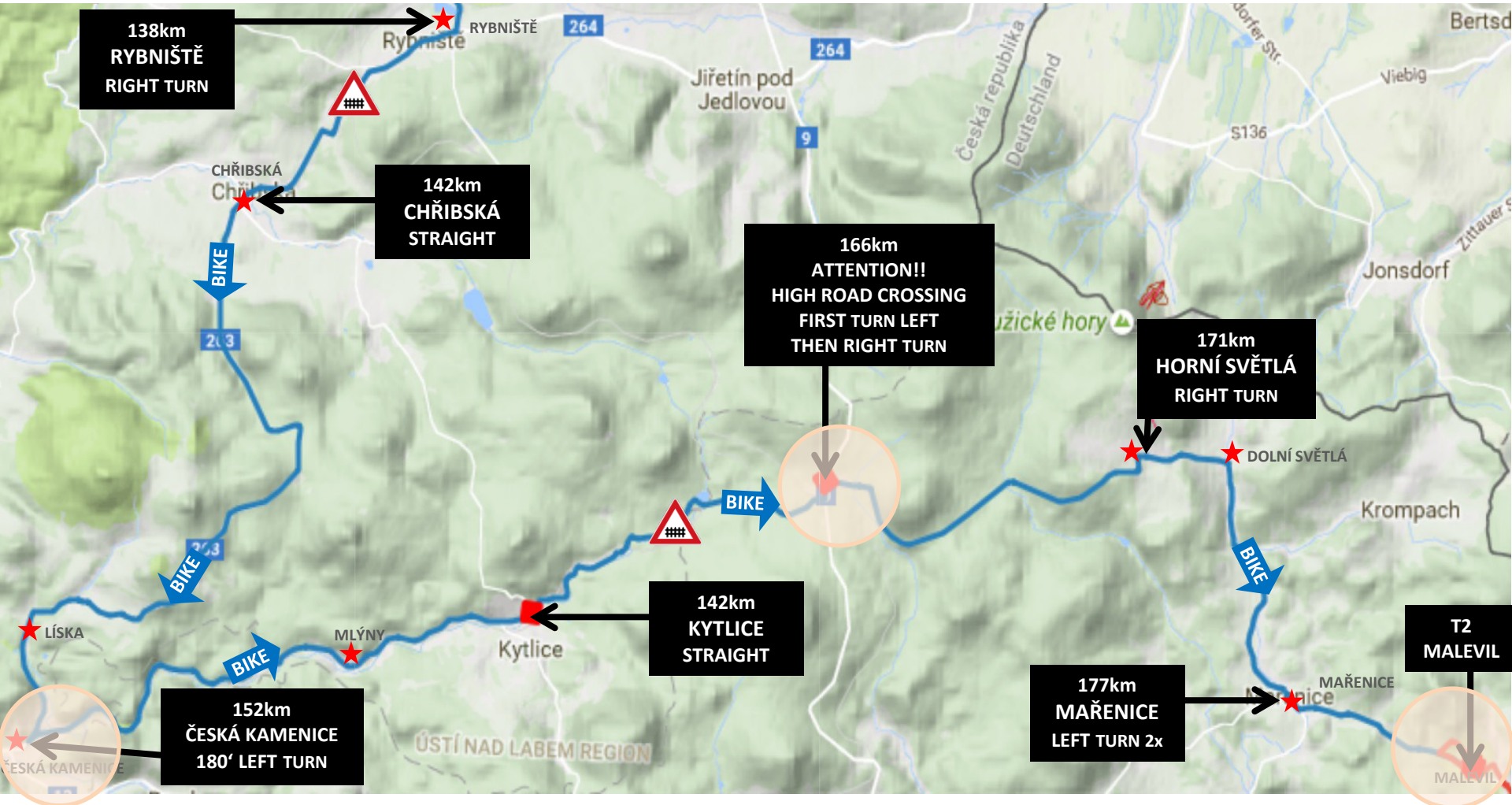
# KOLO SEKTOR 2 - 128 - 142KM

128Km Staré Křečany, Zahrady, Krásný Buk, Krásná Lípa, Rybniště, Chříbská – 142Km



# KOLO SEKTOR 4 142 180KM

138km Rybníště, Chřibská, Česká Kamenice - 152km, Mlýny, Kytlice, Nová Huť, Horní Světlá, Dolní Světlá, Mařenice,  
180km T2 – MALEVIL



## DETAIL 152KM - ČESKÁ KAMENICE

VELMI OSTRÁ (180') ODBOČKA DOLEVA

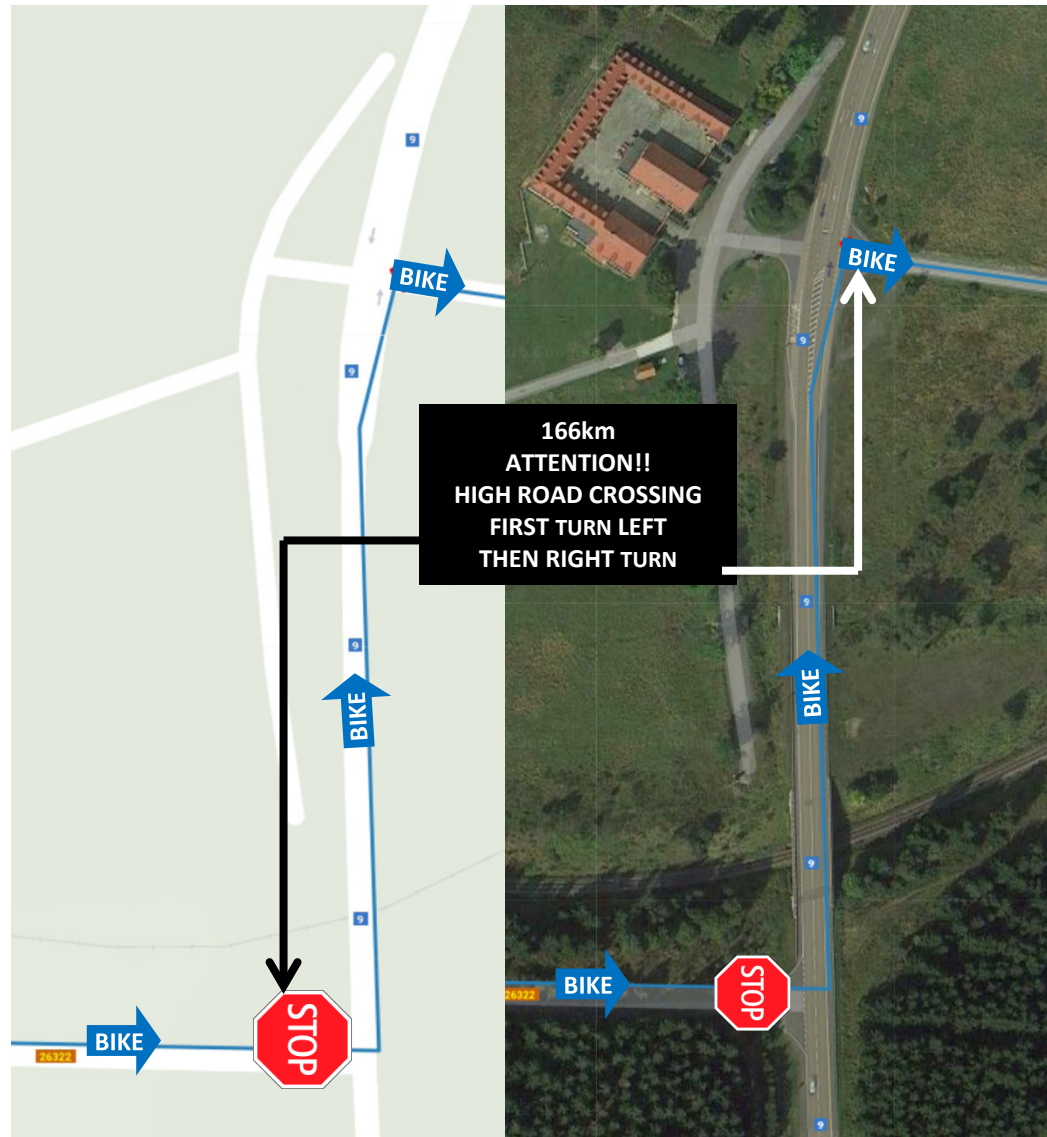
POZOR ! Závodník pojede z kopce vysokou rychlostí!!!



## DETAIL 166KM

POZOR PŘEJEZD PŘES VELMI FREKVENTOVANOU SILNICI!!!

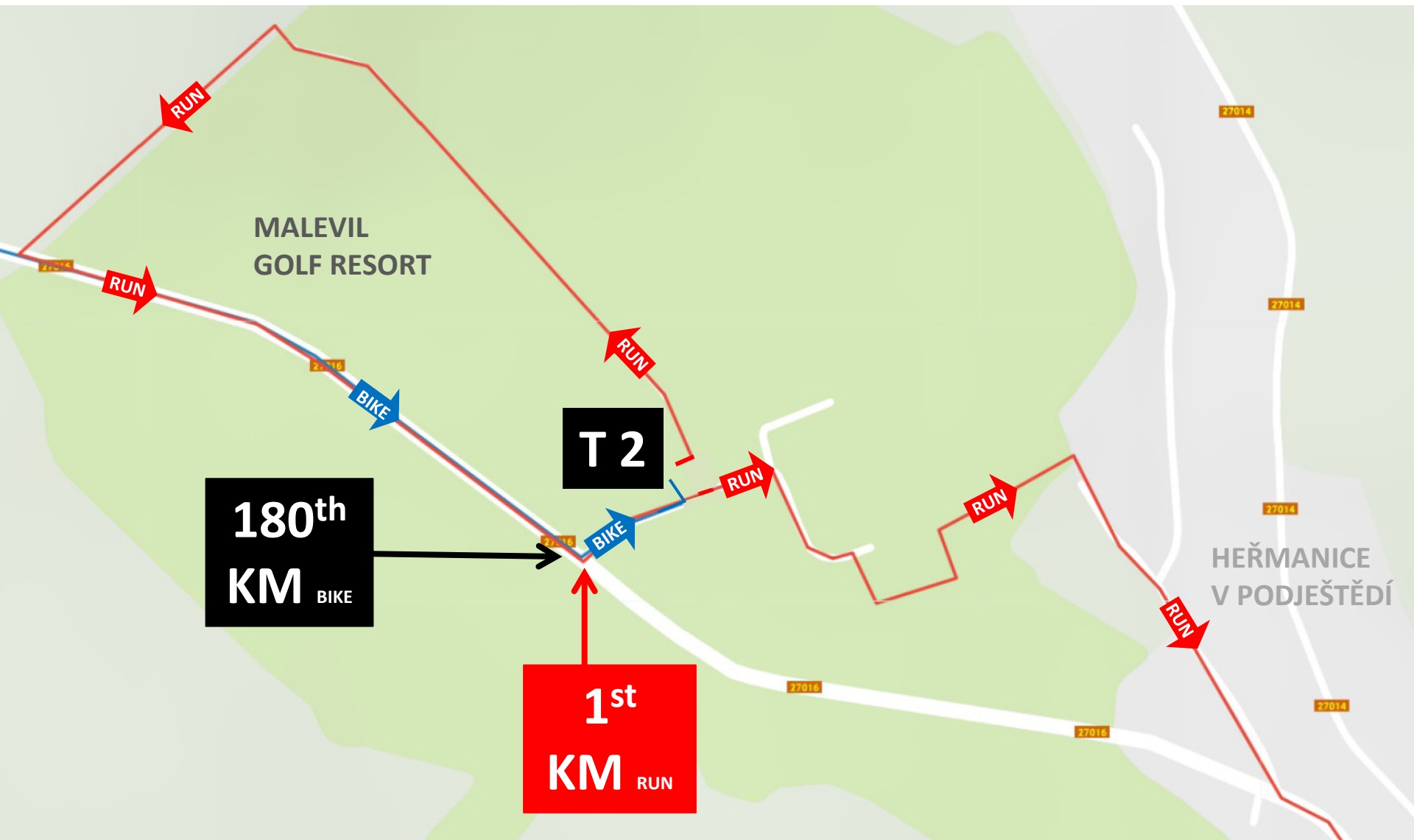
NEJPRVE ODBOČTE DOLEVA A PO CCA. 100M DOPRAVA!!!!



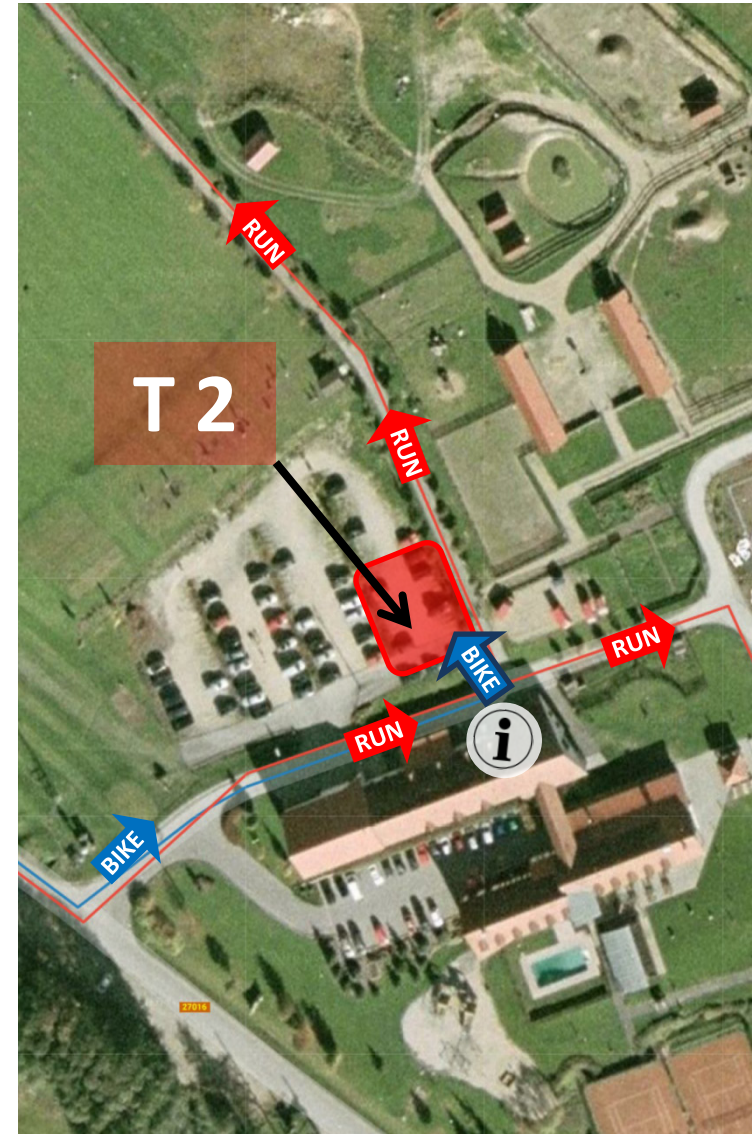
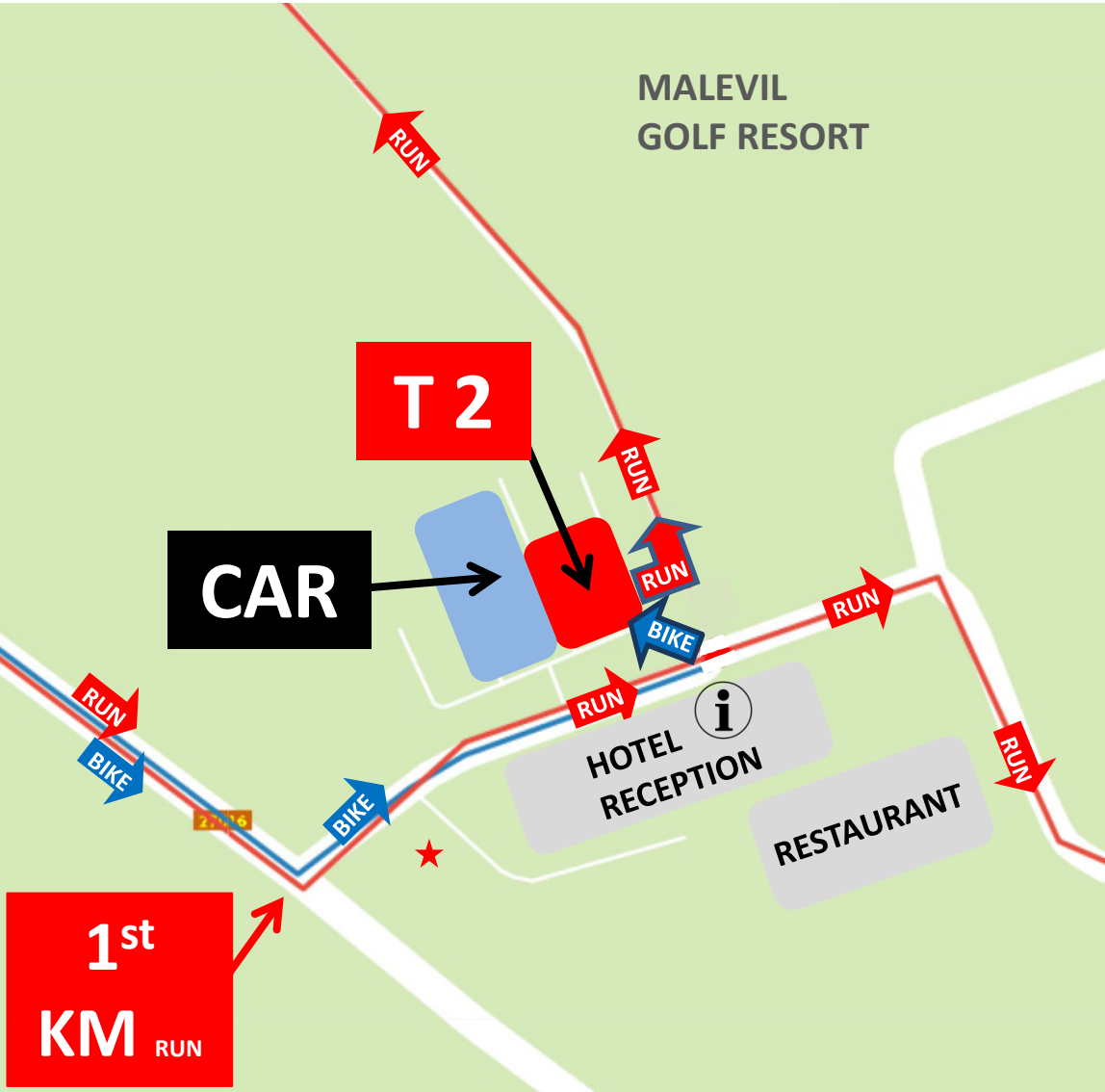
# KOLO SEKTOR 4 **DETAIL T2**

DETAIL OF T2 – MALEVIL

BLUE LINE ARRIVAL OF BIKE / RED LINE RUN

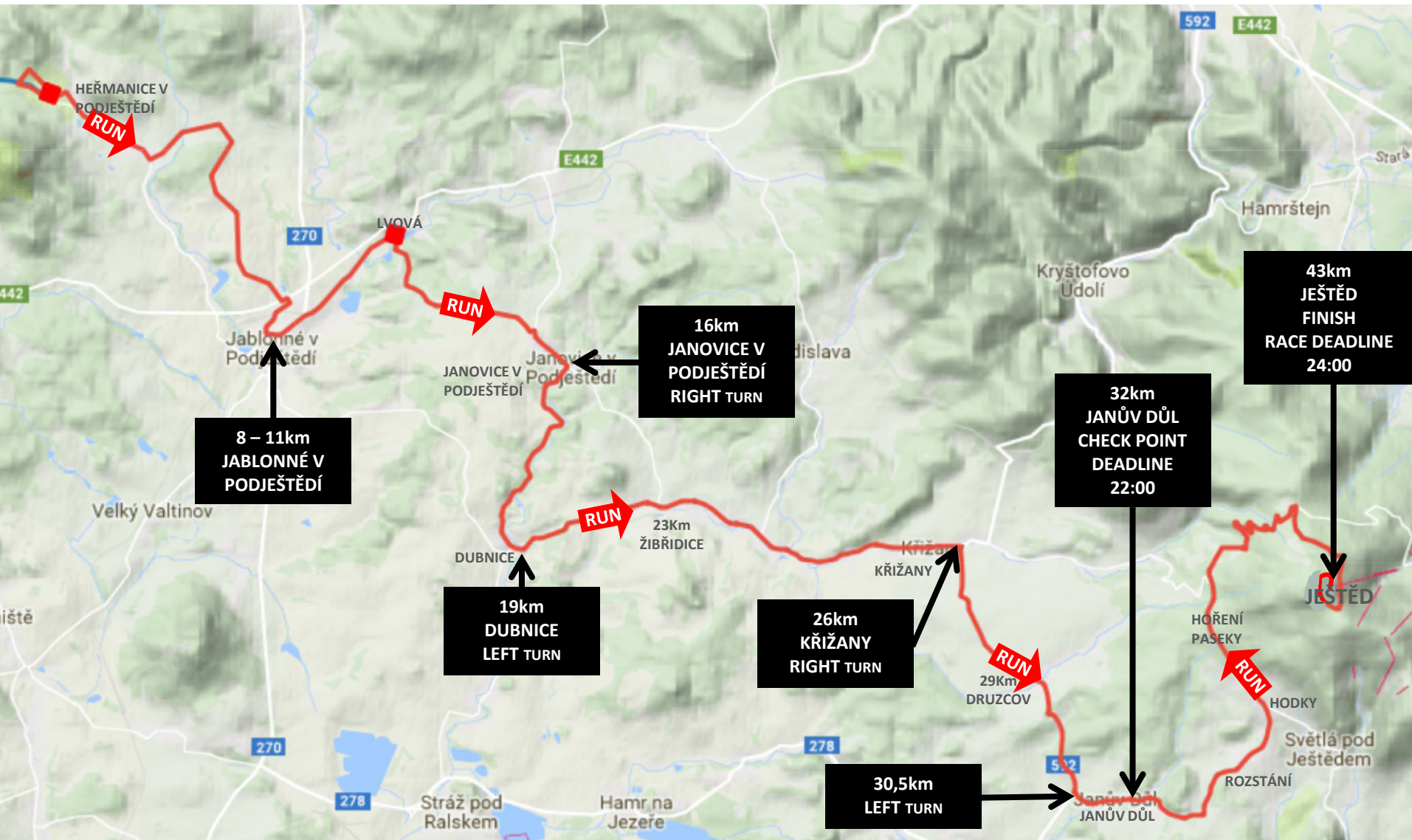


## DETAIL OF T2 - MALEVIL



# BEH SEKTOR 5 0 - 43KM

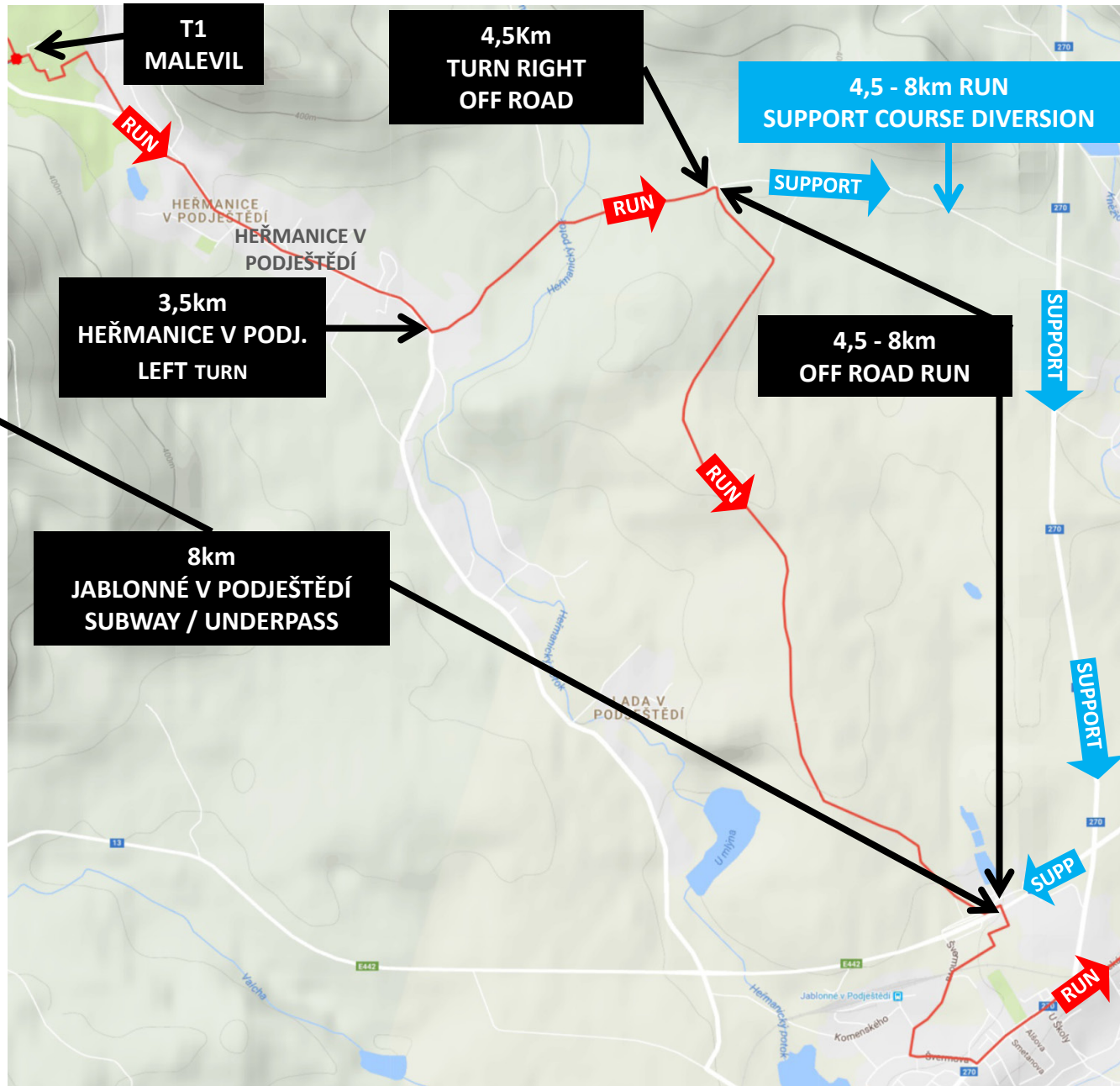
T2 – MALEVIL, Heřmanice v Podještědí, Jablonné v Podještědí, Lvová, Janovice v Podještědí, Dubnice, Žibřidice, Křižany, Druzcov, Janův Důl – 32Km TIME DEADLINE 22:00  
Rozstání, Hodky, Hoření Paseky, Ještěd 43Km – RACE DEADLINE 24:00





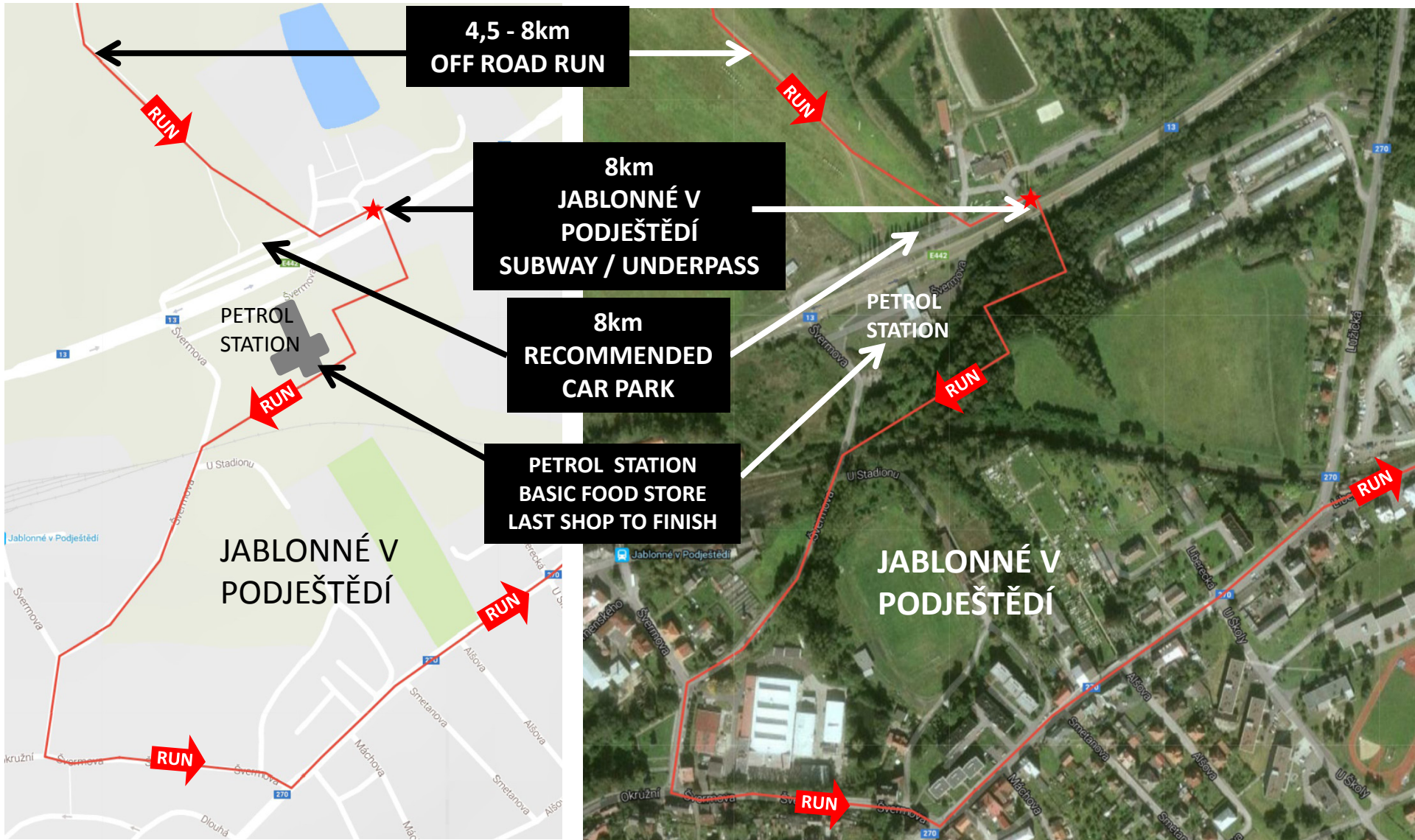
# BEH SEKTOR 5 0 - 10 KM

DETAIL 8KM – JABLONNÉ V PODJEŠTĚDÍ  
UNDERPASS THE HIGH ROAD



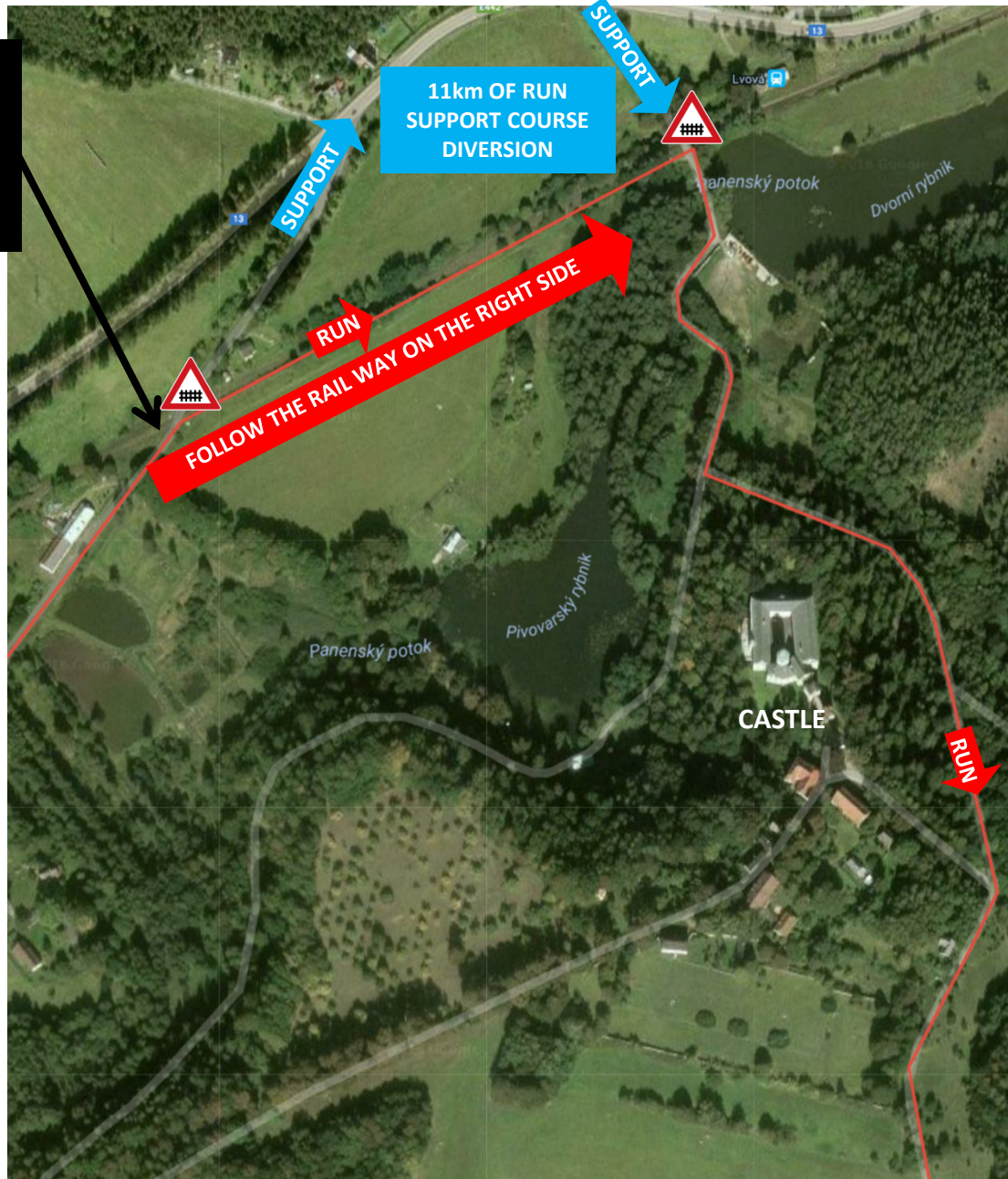
# BEH SEKTOR 5 **DETAIL 8KM**

DETAIL 8Km - Jablonné v Podještědí PETROL STATION AND UNDERPASS THE BUSY HIGH ROAD



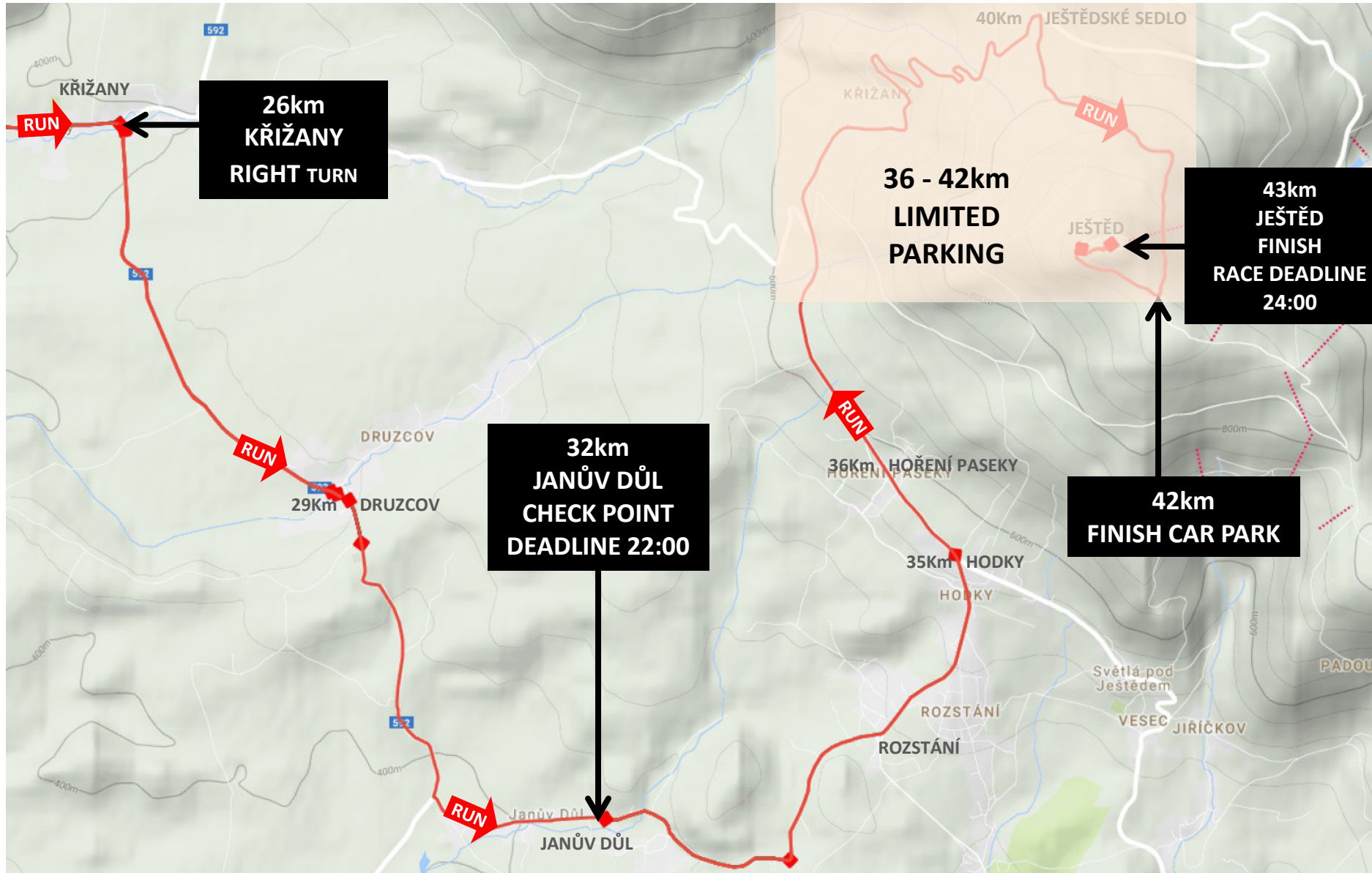
# BEH SEKTOR 5 **DETAIL 11KM**

**11km  
LVOVÁ  
FISHERY  
RIGHT TURN  
BEFORE RAIL WAY**



# BEH SEKTOR 5 - 32 - 43 KM

26Km Křižany, Druzcov, Janův Důl – 32Km, Rozstání, Hodky, Horní Paseky, Ještědské sedlo 40Km, CAR PARK 42Km, Ještěd 43Km

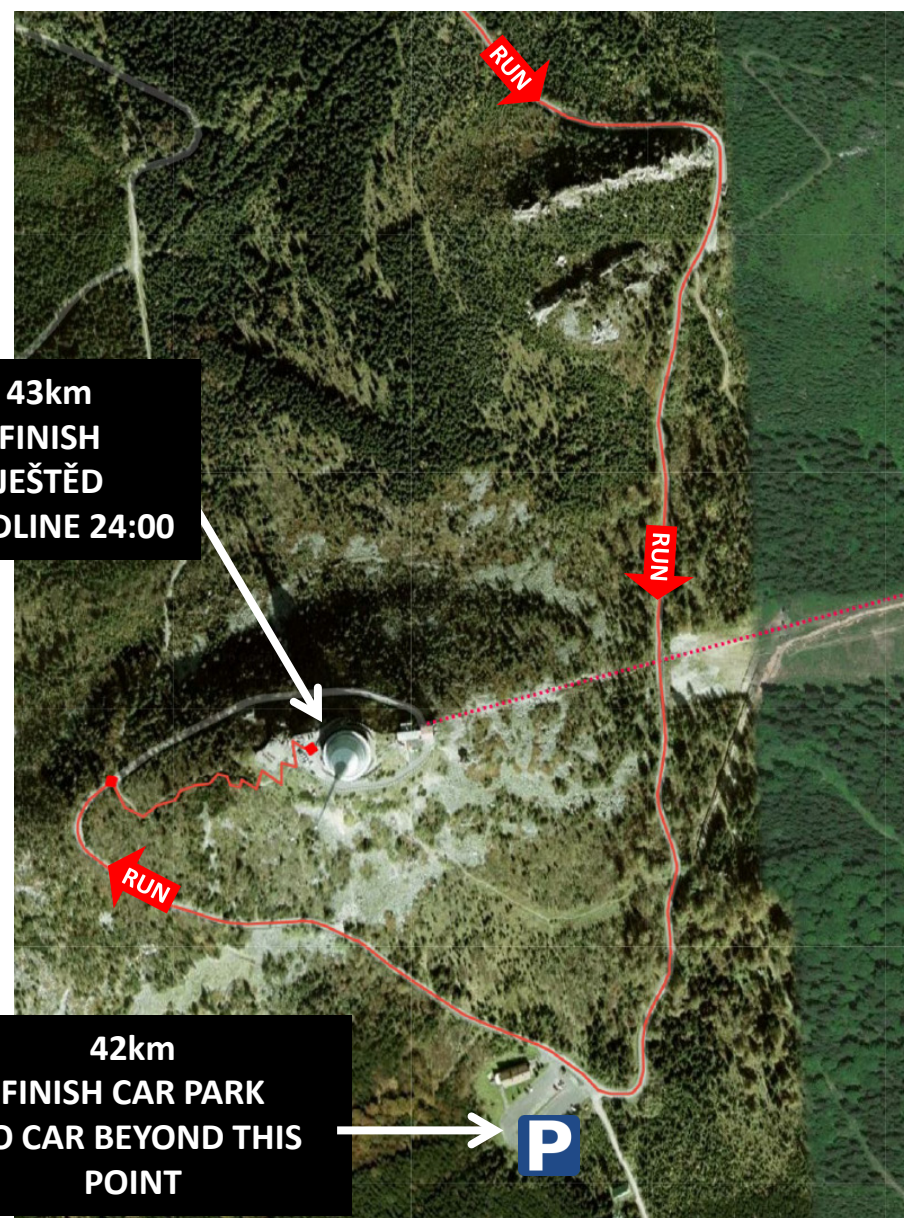


# BEH SEKTOR 5 **DETAIL 42 43KM**



**43km  
FINISH  
JEŠTĚ  
DEADLINE 24:00**

**42km  
FINISH CAR PARK  
NO CAR BEYOND THIS  
POINT**



# WINTERMAN

XTREME TRIATHLON

..... TĚŠÍME SE NA VIDĚNOU V CÍLI





MALEVIL

WINTERMAN

XTREME TRIATHLON

POŘADATEL SPOLU S VÍTĚZEM VĚNUJE 16.10.2017 **PRIZE MONEY** DĚTSKÉMU KARDIOCENTRU V MOTOLE, BEZ KTERÉHO BY ZÁVOD WINTERMAN NIKDY NEVZNIKL. V DĚTSKÉM KARDIOCENTRU DENNĚ ZACHRAŇUJÍ NĚKOLIK DĚTSKÝCH ŽIVOTŮ. WINTERMAN JAKO PODĚKOVÁNÍ KAŽDÝ ROK DARUJE PRIZE MONEY A ČÁST VÝTĚŽKU ZE STARTOVNÉHO PŘÁVĚ TOMUTO PRACOVIŠTI SVĚTOVÉ ÚROVNĚ.



HLAVNÍ PARTNER ZÁVODU:

MALEVIL



NEWDAY